

Investmentmöglichkeit in Ellefeld: Ehemaliges Hotel Ellefelder Hof



Marktplatz 1

08236 Ellefeld

Vermarktungsart: Kauf
Gesamtfläche: 4.000,00 m²
Kaufpreis: 1.000.000,00 EUR
Scout-ID: 149508924



Ihr Ansprechpartner:

Arvalis GmbH
Benjamin Roth
E-Mail: info@arvalis.de
Tel: +49 30 33901187
Mobil: +49 172 3161548

Objektart: Hotelanwesen
Objektzustand: Renovierungsbedürftig
Etage(n): 4
Qualität der Ausstattung: Einfach

Provision für Käufer: 3,57%

Investmentmöglichkeit in Ellefeld: Ehemaliges Hotel Ellefelder Hof



Marktplatz 1

08236 Ellefeld

Vermarktungsart:	Kauf
Gesamtfläche:	4.000,00 m ²
Kaufpreis:	1.000.000,00 EUR

Objektbeschreibung:

Ein außergewöhnliches Investitionsprojekt erwartet Sie in Ellefeld! Das historische Hotel Ellefelder Hof, eine bedeutende Landmarke in der Region, steht für eine neue Ära bereit und sucht einen visionären Investor.

Das ehemalige Hotel Ellefelder Hof ist ein historisches Gebäude und wurde im Jahr 1992 umfangreich saniert.

1994 wurde das Hotel um einen neuen Anbau, ein Bettenhaus, erweitert.

Das neu entstandene Bettenhaus umfasst 23 Doppelzimmer sowie 3 Einzelzimmer.

Ebenso sind eine große Vollküche, ein Restaurant mit ca. 99 qm vorhanden.

Weiterhin gibt es ein Café mit 30 Plätzen auf ca. 84 qm und einen kleinen Saal mit 80 Plätzen auf ca. 116 qm.

Im Altbau befinden sich noch 4 Doppelzimmer sowie der große Saal. Diese Einheiten wurden 2021 weiterhin saniert.

Parkmöglichkeiten stehen dem Haus in ausreichender Anzahl zur Verfügung.

Grundstückfläche 1.410 qm

Bruttogeschoßfläche ca. 4.000 qm

Ausstattung:

Das Hotel gliedert sich in zwei Teile, die miteinander verbunden sind.

Im Altbau befinden sich ein großer Veranstaltungssaal, ein Restaurant mit Bar und Gäste-WCs, ein Speisesaal, eine Großküche mit Kühlräumen und Lagerflächen und ein Café mit Bar und Kuchentheke.

Der Neubau wurde 1994 angebaut und verfügt über 4 Etagen mit einem großzügigen Treppenhaus. Er gibt einen Fahrstuhl und eine großzügige Kellerfläche, die aktuell noch nicht ausgebaut ist.

Die Zimmer sind einfach ausgestattet.

Beide Gebäudeteile werden mit einer Gaszentralheizung der Firma Buderus beheizt. Die Warmwasseraufbereitung erfolgt über Selbige.

Die üblichen Ver- und

Entsorgungsanschlüsse (Wasser, Strom, Gas und Kanalisation) sind vorhanden.

Das Grundstück befindet sich im Innenbereich (§34 BauGB).

Die Ausstattung des Hotels stammt aus den 90er Jahren und erscheint teilweise austauschwürdig und teils auch weiterhin einsetzbar. Insbesondere die Gastronomie- Ausstattung der Großküche mit Kühlraum und Spezialgeräten, des Restaurants, der Bar, des Cafés und des großen Veranstaltungssaals mit Bühne und Loge sind mit überschaubarem Aufwand einsetzbar und stellen einen unmittelbaren Nutzen dar.

Lage:

Das Hotel Ellefelder Hof befindet sich in zentraler Lage in Ellefeld, umgeben von malerischer Natur und einer freundlichen Gemeinschaft. Die strategisch günstige Position bietet eine ausgezeichnete Anbindung an die umliegenden Städte und

ausgezeichnete Anbindung an die umliegenden Städte und Attraktionen.

Viele Wanderwege, ein Skigebiet und die Nähe zur Tschechei machen den Standort ausgesprochen attraktiv.

Ellefeld liegt an der Bundesstraße 169 und wird von der Vogtlandbahn angefahren.

Der Verkehrsverbund Vogtland bedient Ellefeld mit den Buslinien 10, 50 und 70 in

Einem 20 Minuten Takt in die umliegenden Ortschaften.

Mehrere Geschäfte wie eine Fleischerei und ein Supermarkt sind fußläufig vom Hotel/Pension Ellefeld zu erreichen.

Auch Arztpraxen und eine Apotheke sind leicht zu erreichen.

Sonstiges:

Investitionsmöglichkeiten:

Wiederinbetriebnahme als Hotel und Veranstaltungszentrum: Das Hotel Ellefelder Hof kann als erstklassiges Hotel mit Gaststätte, gemütlichem Café und einem großzügigen Veranstaltungssaal wiedereröffnet werden. Mit einem Fokus auf Gastfreundschaft und exzellentem Service könnte es zu einem beliebten Ziel für Reisende, Veranstaltungsplaner und Einheimische werden.

Umnutzung zur Pflegeimmobilie:

Alternativ bietet die Immobilie die Möglichkeit zur Umgestaltung in eine moderne Pflegeeinrichtung. Angesichts der steigenden Nachfrage nach hochwertigen Pflegeeinrichtungen könnte der Ellefelder Hof eine wertvolle Investition in diesem wachsenden Sektor darstellen.

Investoren:

Wir suchen nach einem engagierten Investor, der die Vision und die Ressourcen hat, dieses Projekt zum Erfolg zu führen. Unser Team steht bereit, um Sie bei jedem Schritt des Prozesses zu unterstützen und gemeinsam das volle Potenzial dieses einzigartigen Anwesens zu realisieren.

Kontakt:

Nutzen Sie diese Gelegenheit, um in eine vielversprechende Investitionsmöglichkeit einzusteigen und kontaktieren Sie uns noch heute für weitere Informationen und Besichtigungen.

Investmentmöglichkeit in Ellefeld: Ehemaliges Hotel Ellefelder Hof



Marktplatz 1
08236 Ellefeld

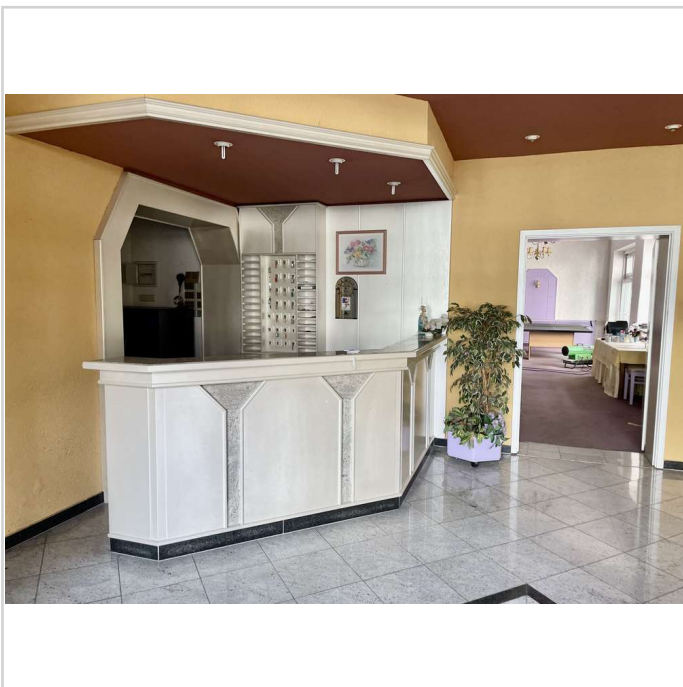
Vermarktungsart: Kauf
Gesamtfläche: 4.000,00 m²
Kaufpreis: 1.000.000,00 EUR



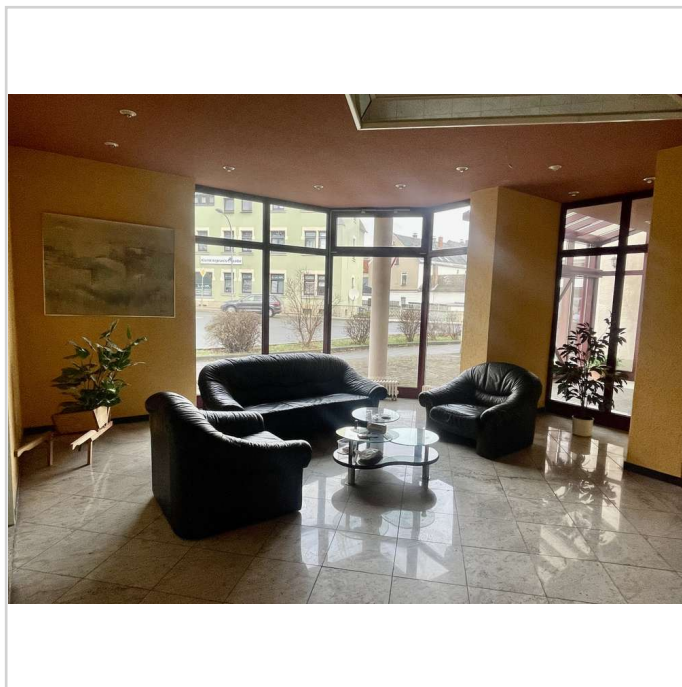
Hausansicht



Hausansicht



Rezeption



Lounge

Investmentmöglichkeit in Ellefeld: Ehemaliges Hotel Ellefelder Hof



Marktplatz 1
08236 Ellefeld

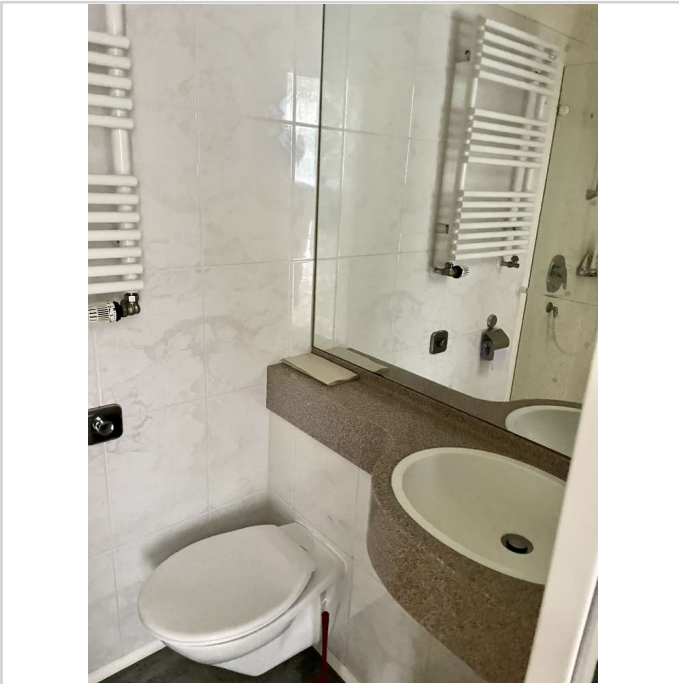
Vermarktungsart: Kauf
Gesamtfläche: 4.000,00 m²
Kaufpreis: 1.000.000,00 EUR



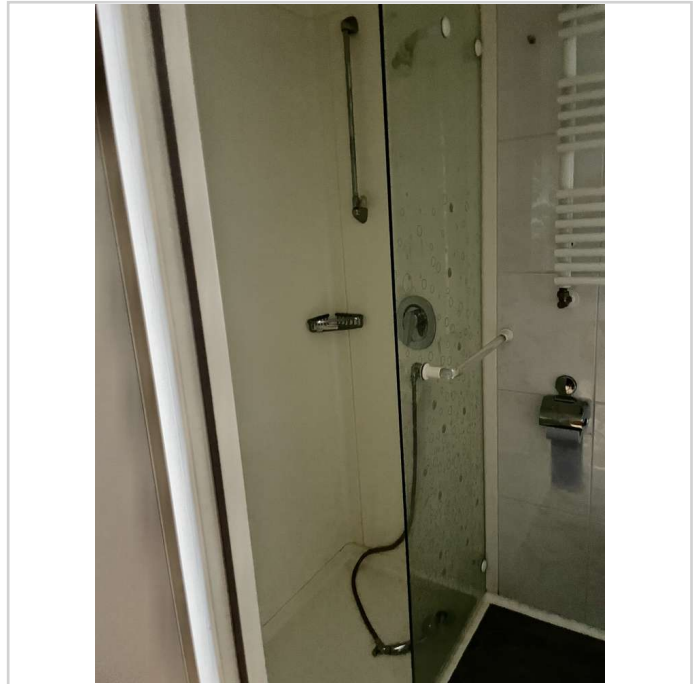
Zimmer



Zimmer



Bad vom Zimmer



Dusche vom Zimmer

Investmentmöglichkeit in Ellefeld: Ehemaliges Hotel Ellefelder Hof



Marktplatz 1
08236 Ellefeld

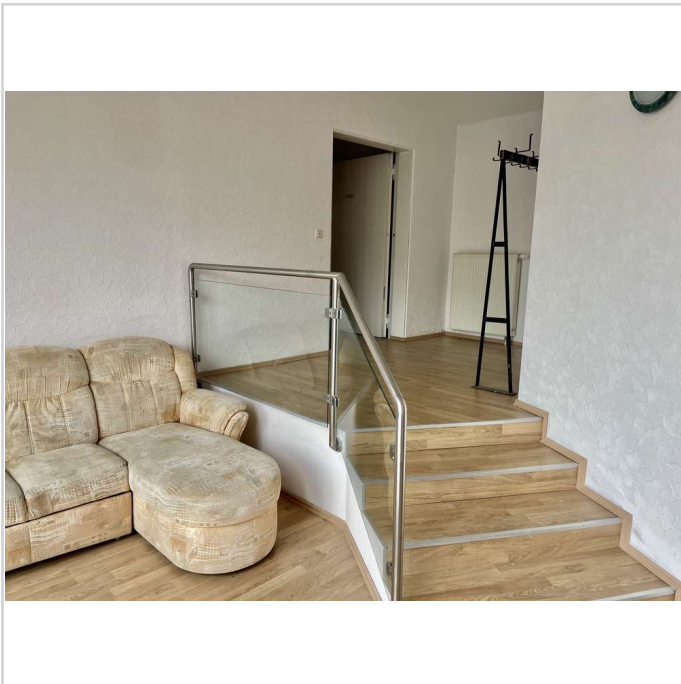
Vermarktungsart: Kauf
Gesamtfläche: 4.000,00 m²
Kaufpreis: 1.000.000,00 EUR



Flur



Aufenthaltsbereich



Übergang



Kellergeschoss Neubau

Investmentmöglichkeit in Ellefeld: Ehemaliges Hotel Ellefelder Hof



Marktplatz 1
08236 Ellefeld

Vermarktungsart: Kauf
Gesamtfläche: 4.000,00 m²
Kaufpreis: 1.000.000,00 EUR



Kellergeschoss Neubau



Gaszentralheizung



Restaurant



Bar

Investmentmöglichkeit in Ellefeld: Ehemaliges Hotel Ellefelder Hof



Marktplatz 1
08236 Ellefeld

Vermarktungsart: Kauf
Gesamtfläche: 4.000,00 m²
Kaufpreis: 1.000.000,00 EUR



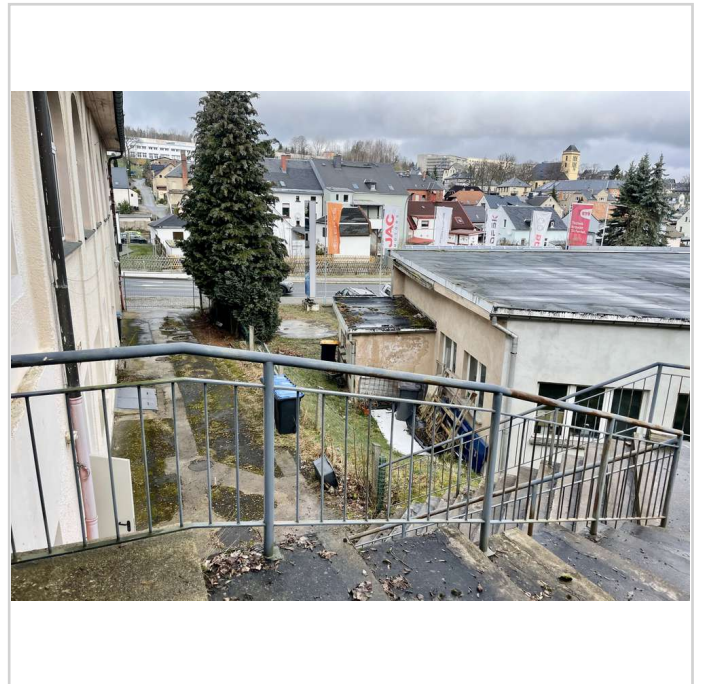
Gäste-WC's



gegenüberliegender Marktplatz



Lieferantenzugeweg



Ausgang vom Veranstaltungssaal

Investmentmöglichkeit in Ellefeld: Ehemaliges Hotel Ellefelder Hof



Marktplatz 1
08236 Ellefeld

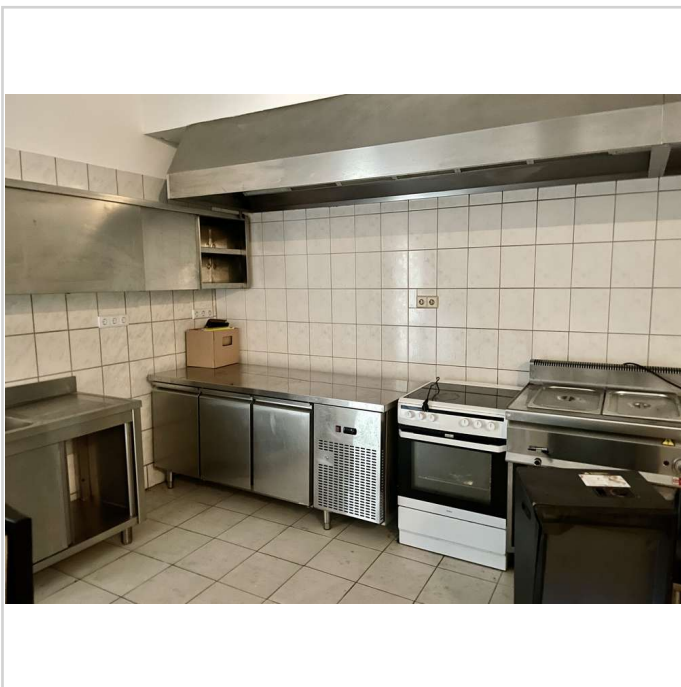
Vermarktungsart: Kauf
Gesamtfläche: 4.000,00 m²
Kaufpreis: 1.000.000,00 EUR



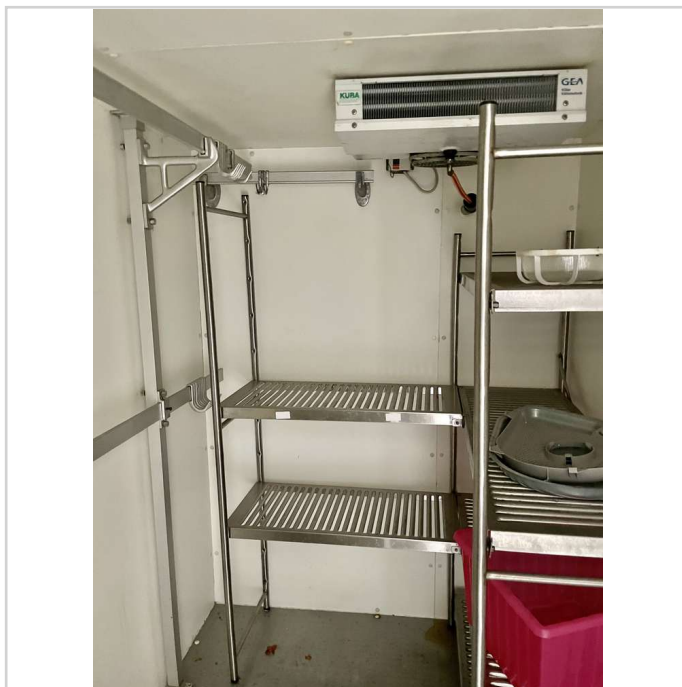
Aussicht



Großküche



Großküche



Kühlzelle

Investmentmöglichkeit in Ellefeld: Ehemaliges Hotel Ellefelder Hof



Marktplatz 1
08236 Ellefeld

Vermarktungsart: Kauf
Gesamtfläche: 4.000,00 m²
Kaufpreis: 1.000.000,00 EUR



Treppenhaus im Altbau



Café



Küche im Café



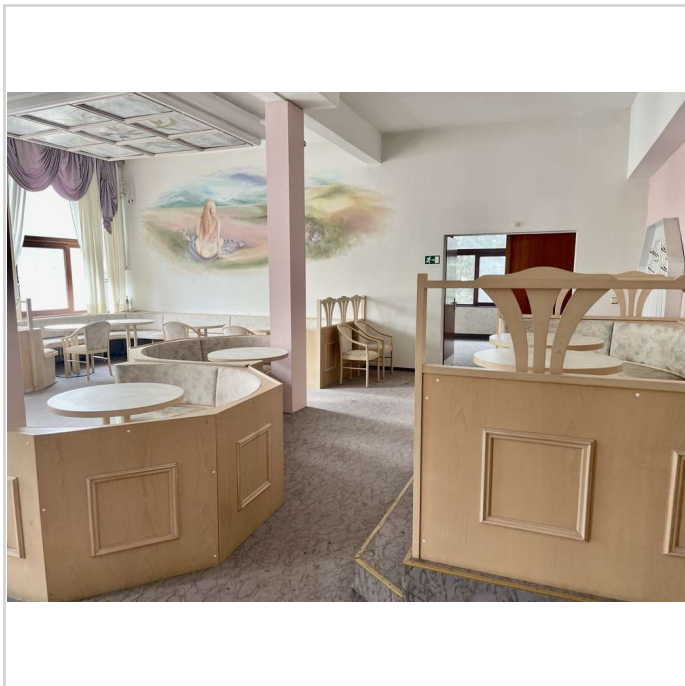
Speisenaufzug

Investmentmöglichkeit in Ellefeld: Ehemaliges Hotel Ellefelder Hof

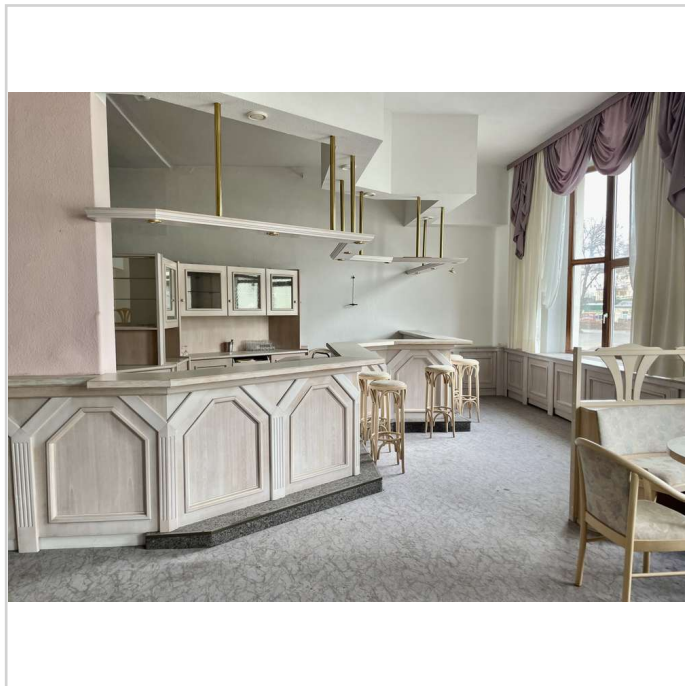


Marktplatz 1
08236 Ellefeld

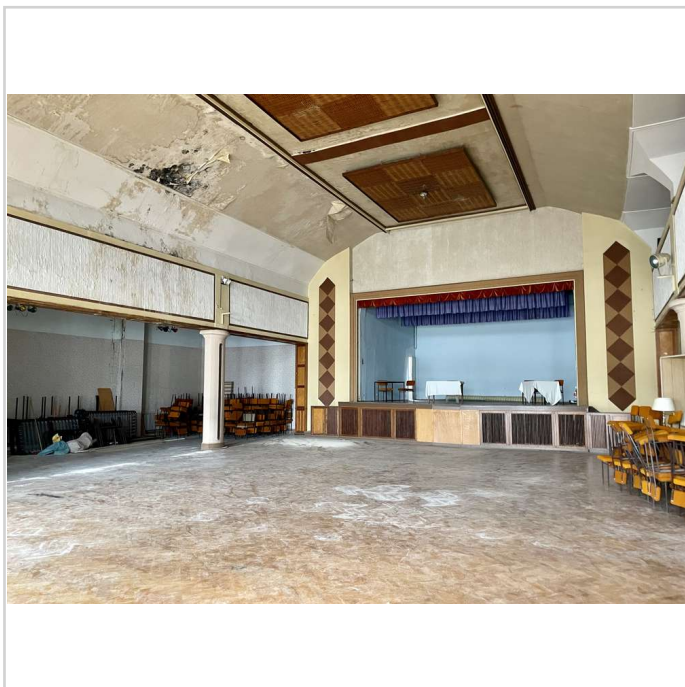
Vermarktungsart: Kauf
Gesamtfläche: 4.000,00 m²
Kaufpreis: 1.000.000,00 EUR



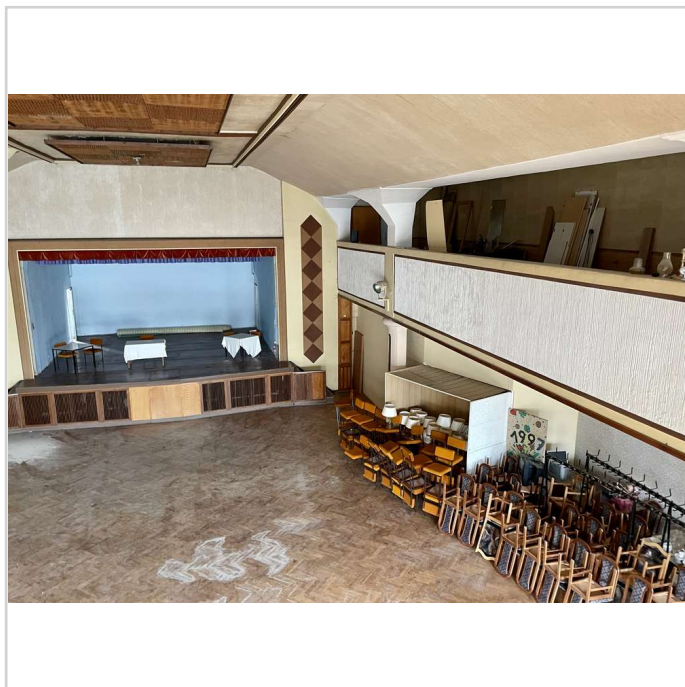
Café



Café



Veranstaltungssaal



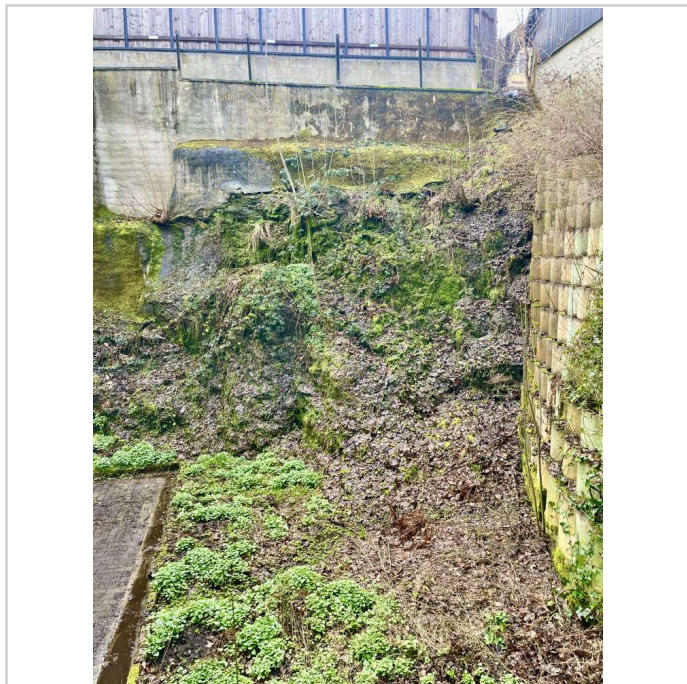
Veranstaltungssaal

Investmentmöglichkeit in Ellefeld: Ehemaliges Hotel Ellefelder Hof



Marktplatz 1
08236 Ellefeld

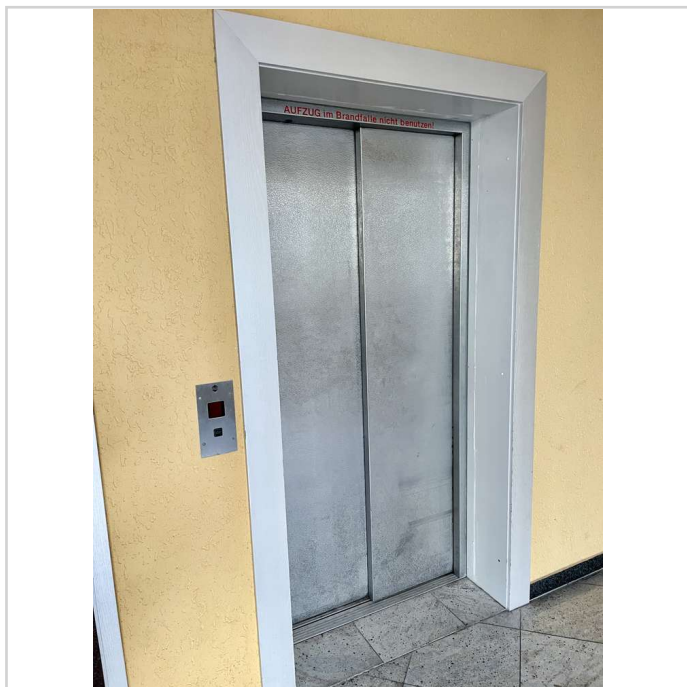
Vermarktungsart: Kauf
Gesamtfläche: 4.000,00 m²
Kaufpreis: 1.000.000,00 EUR



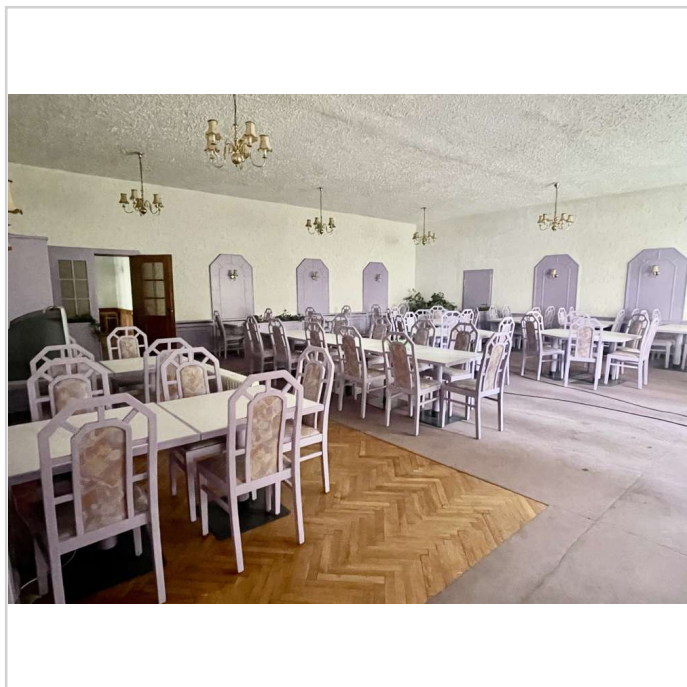
Innenhof



Zugang zum Innenhof



Fahrstuhl



Speisesaal

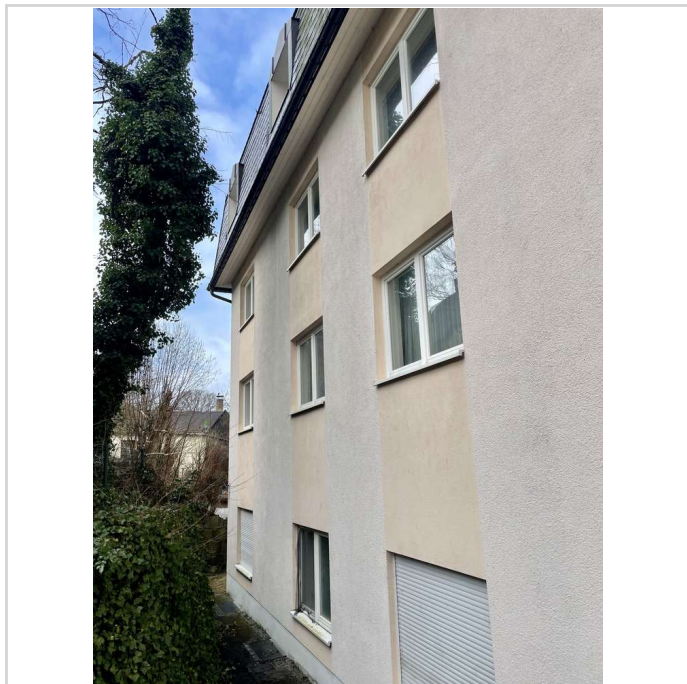
Investmentmöglichkeit in Ellefeld: Ehemaliges Hotel Ellefelder Hof



Marktplatz 1

08236 Ellefeld

Vermarktungsart: Kauf
Gesamtfläche: 4.000,00 m²
Kaufpreis: 1.000.000,00 EUR



Hausansicht



Hausansicht

Investmentmöglichkeit in Ellefeld: Ehemaliges Hotel Ellefelder Hof



Marktplatz 1

08236 Ellefeld

Vermarktungsart: Kauf

Gesamtfläche: 4.000,00 m²

Kaufpreis: 1.000.000,00 EUR

