

Ladengeschäft in City-Nähe



Werdauer Str. 26

08056 Zwickau

Miet-/Kaufobjekt: Kauf
Verkaufsfläche: 32,65 m²
Gesamtfläche: 32,65 m²
Kaufpreis: 23.670,00 EUR

Scout-ID: 149317102



Ihr Ansprechpartner:

Arvalis GmbH
Benjamin Roth
E-Mail: info@arvalis.de
Tel: +49 30 33901187
Mobil: +49 172 3161548

Nebenkosten: 114,00 EUR pro Monat oder pro m² (entsprechend der Angabe bei der Miete)
Nebenfläche: 11,98 m²
Fußweg zu öffentl. Verkehrsmitteln: 1 Min.
Objektart: Laden
Objektzustand: Nach Vereinbarung
Qualität der Ausstattung: Einfach

Ladengeschäft in City-Nähe



Werdauer Str. 26
08056 Zwickau

Miet-/Kaufobjekt: Kauf
Verkaufsfläche: 32,65 m²
Gesamtfläche: 32,65 m²
Kaufpreis: 23.670,00 EUR



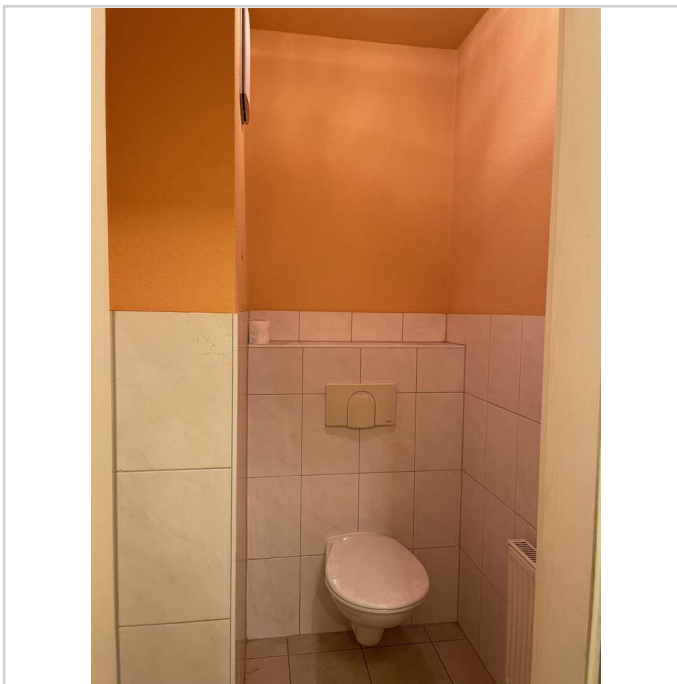
Hauptraum



Hauptraum



Hauptraum



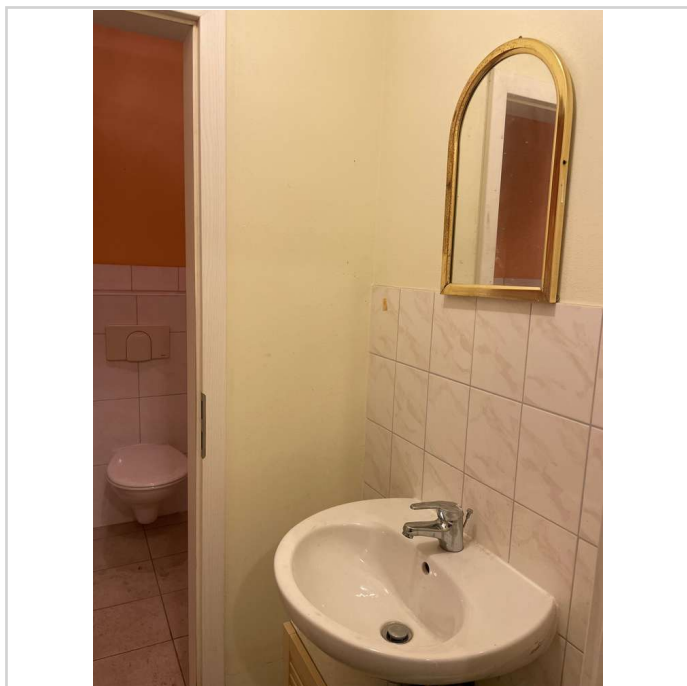
Gäste-WC

Ladengeschäft in City-Nähe



Werdauer Str. 26
08056 Zwickau

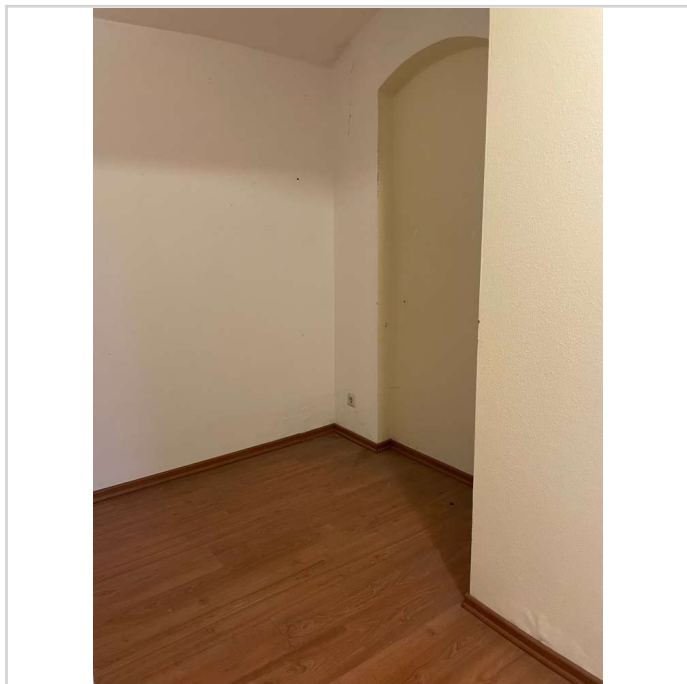
Miet-/Kaufobjekt: Kauf
Verkaufsfläche: 32,65 m²
Gesamtfläche: 32,65 m²
Kaufpreis: 23.670,00 EUR



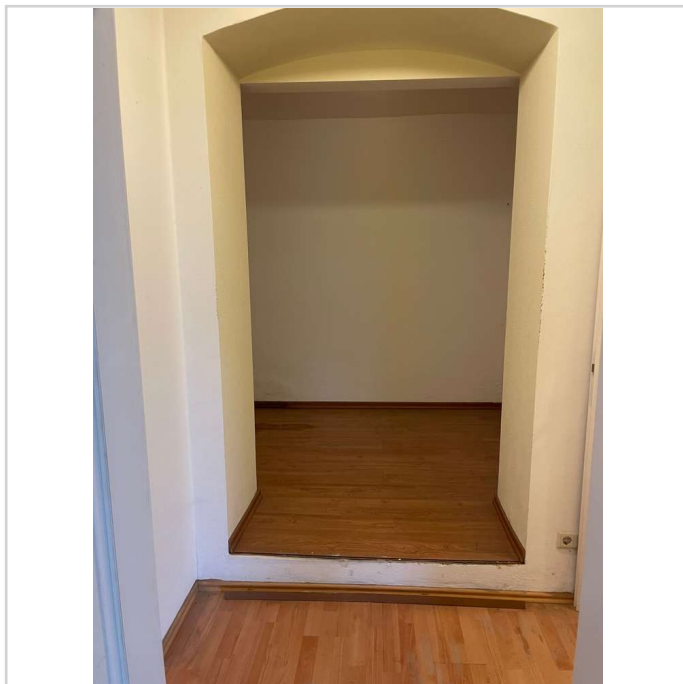
Gäste-WC



Zugang zum Hausflur



Lager



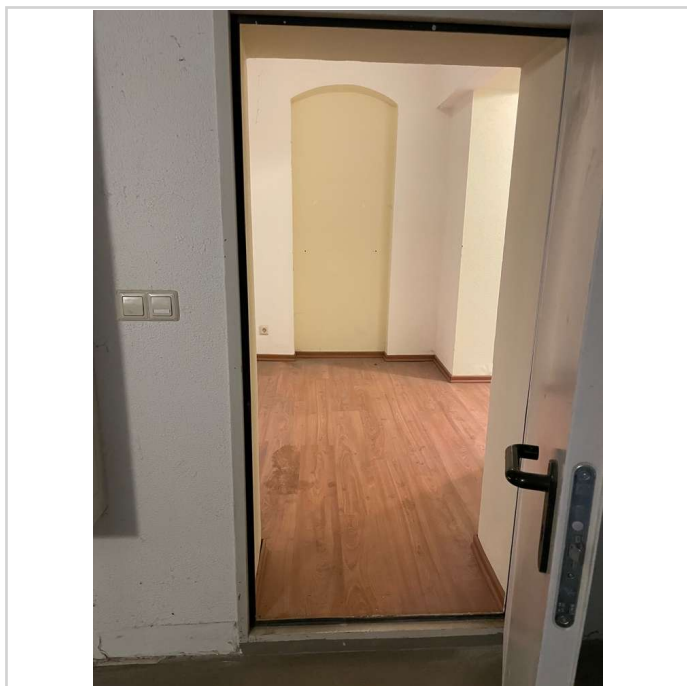
Lager

Ladengeschäft in City-Nähe

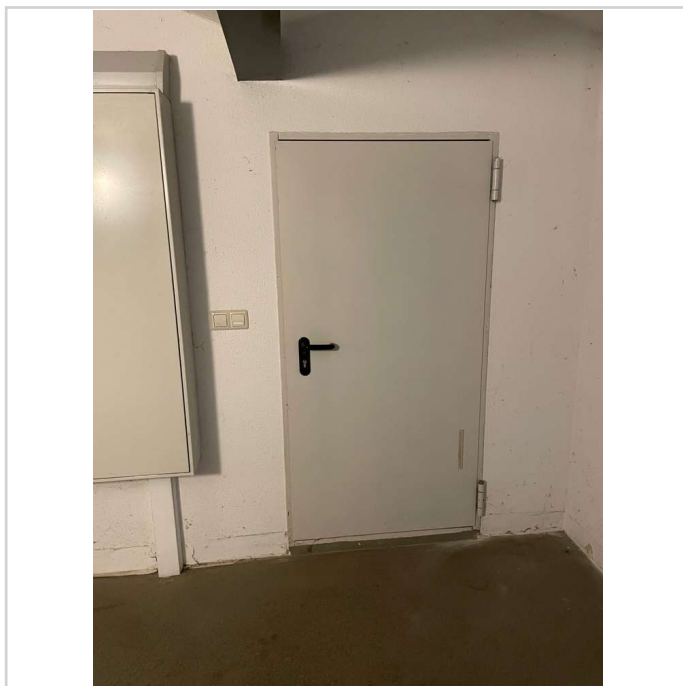


Werdauer Str. 26
08056 Zwickau

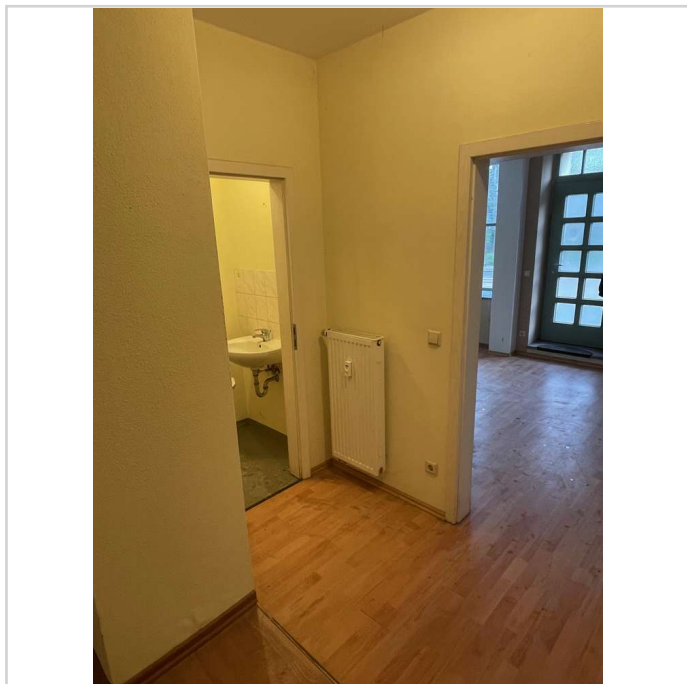
Miet-/Kaufobjekt: Kauf
Verkaufsfläche: 32,65 m²
Gesamtfläche: 32,65 m²
Kaufpreis: 23.670,00 EUR



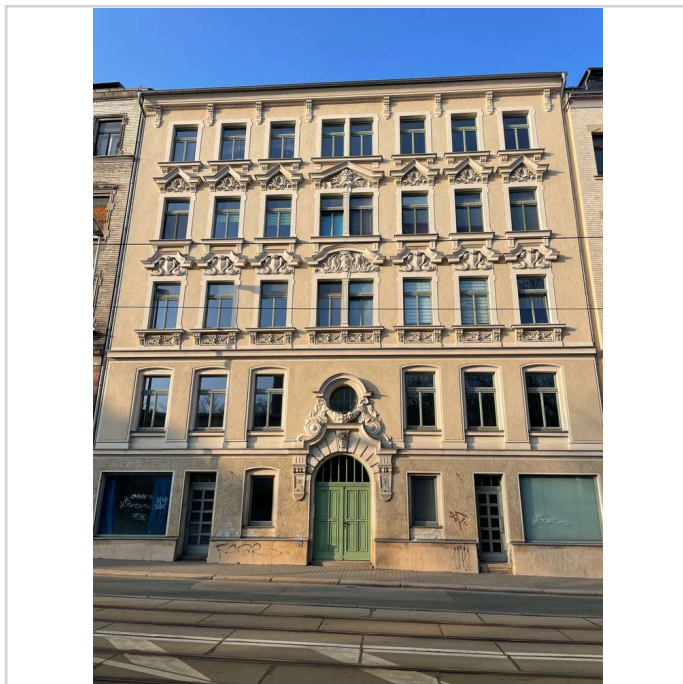
Zugang vom Hausflur



Zugang vom Hausflur



Flur



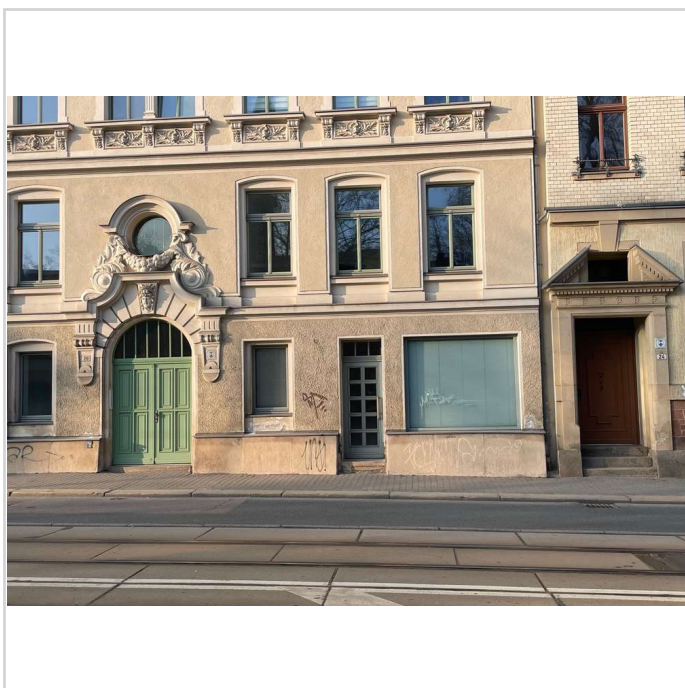
Hausansicht

Ladengeschäft in City-Nähe

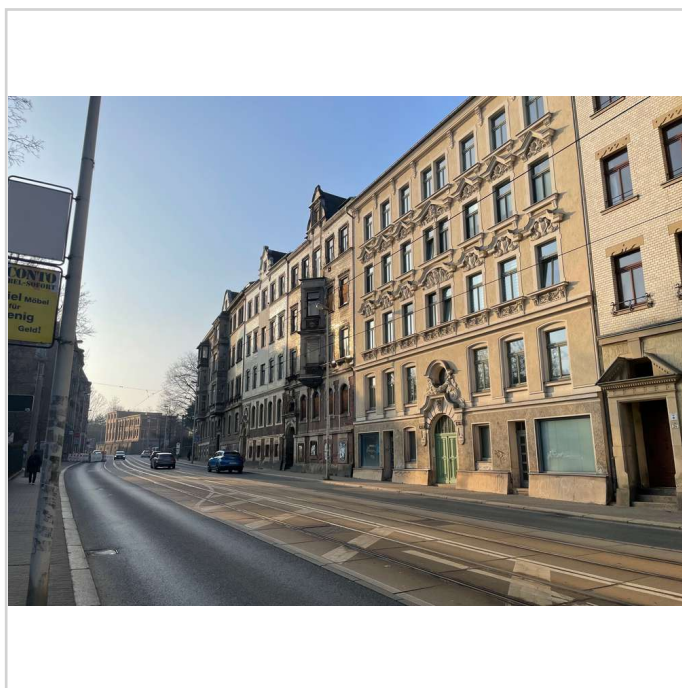


Werdauer Str. 26
08056 Zwickau

Miet-/Kaufobjekt: Kauf
Verkaufsfläche: 32,65 m²
Gesamtfläche: 32,65 m²
Kaufpreis: 23.670,00 EUR



Hausansicht



Werdauer Straße



Werdauer Straße

Ladengeschäft in City-Nähe



Werdauer Str. 26
08056 Zwickau

Miet-/Kaufobjekt: Kauf
Verkaufsfläche: 32,65 m²
Gesamtfläche: 32,65 m²
Kaufpreis: 23.670,00 EUR



Bildschirm-foto 2024-03-15 um

Ladengeschäft in City-Nähe



Werdauer Str. 26
08056 Zwickau

Miet-/Kaufobjekt: Kauf
Verkaufsfläche: 32,65 m²
Gesamtfläche: 32,65 m²
Kaufpreis: 23.670,00 EUR

