

Helle 4-Zimmer-Altbauwohnung im Zentrum von Wittenberge



August-Bebel-Str. 36

19322 Wittenberge

Zimmer: 4,00
Wohnfläche ca.: 130,00 m²
Kaufpreis: 185.000,00 EUR
Scout-ID: 145691674



Ihr Ansprechpartner:

Arvalis GmbH
Benjamin Roth
E-Mail: info@arvalis.de
Tel: +49 30 33901187
Mobil: +49 172 3161548

Wohnungstyp:	Etagenwohnung
Etage:	2
Etagenanzahl:	3
Schlafzimmer:	2
Badezimmer:	2
Gäste-WC:	Ja
Keller:	Ja
Einbauküche:	Ja
Objektzustand:	Vollständig renoviert
Baujahr:	1912
Energieausweistyp:	Bedarfsausweis
Heizungsart:	Zentralheizung
Wesentliche Energieträger:	Öl
Endenergiebedarf:	310,00 kWh/(m ² *a)
Energieeffizienzklasse:	H
Baujahr laut Energieausweis:	1912

Helle 4-Zimmer-Altbauwohnung im Zentrum von Wittenberge



August-Bebel-Str. 36

19322 Wittenberge

Zimmer:	4,00
Wohnfläche ca.:	130,00 m ²
Kaufpreis:	185.000,00 EUR

Objektbeschreibung:

Verkauft wird eine wunderschöne, helle 4-Zimmer-Wohnung im 2. OG eines Mehrfamilienhauses in Wittenberge.

Ausstattung:

Die Wohnung verfügt sowohl über ein Badezimmer mit Wanne als auch ein Bad mit Dusche. Auch eine praktische Abstellkammer mit Waschmaschinenanschluss ist vorhanden. Die Küche ist in einem freundlichen hellen beige mit dunkler Arbeitsplatte gehalten.

Über den Flur gelangt man in das Wohnzimmer, die Küche sowie in das Badezimmer. Ein weiterer Flur führt in die drei Schlafzimmer.

Das größte Schlafzimmer verfügt über ein Bad en suite. Auch für einen großen Kleiderschrank ist genug Platz vorhanden.

Die Fotos zeigen ein Möblierungsbeispiel dieser Wohnung.

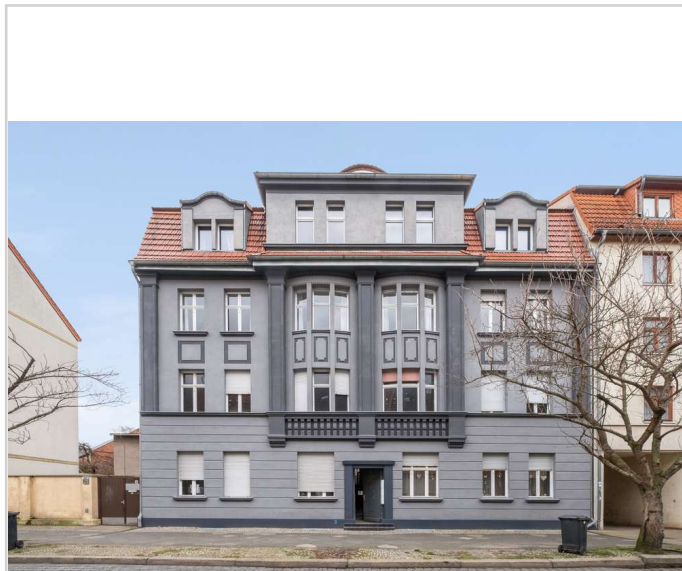
Lage:

Direkt am Ufer der Elbe und somit mitten im UNESCO-Biosphärenreservat Flusslandschaft Elbe-Brandenburg gelegen, befindet sich die größte Stadt der Prignitz - Wittenberge. Liebevoll von den Einwohnern auch das Tor zur Elbtalau genannt. Wittenberge ist eine Stadt im Wandel und von der einstigen Industriestadt ist nicht mehr viel zu sehen. Wo triste Fabrikhallen standen, befindet sich heute eine herrliche Elbuferpromenade mit kleinen Cafés und einem sagenhaften Blick auf die Elbe.

Alle Geschäfte des täglichen Bedarfs, der Bahnhof und ein schöner Stadtpark sind fußläufig von der Wohnung zu erreichen.

Sonstiges:

provisionsfrei



backbone_113276_006_HD



backbone_113276_009_HD

Helle 4-Zimmer-Altbauwohnung im Zentrum von Wittenberge



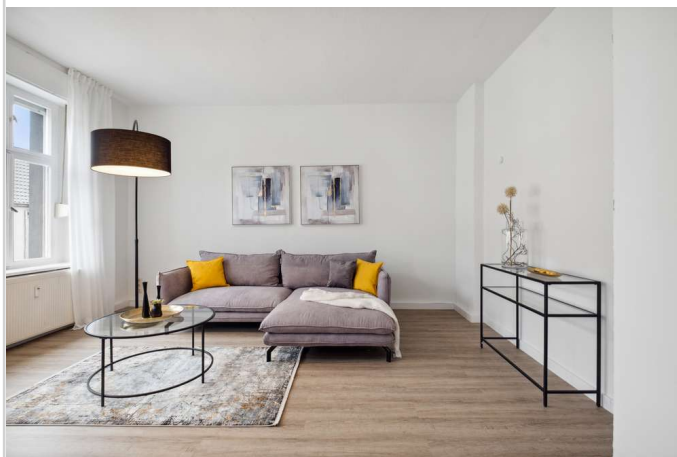
August-Bebel-Str. 36

19322 Wittenberge

Zimmer: 4,00
Wohnfläche ca.: 130,00 m²
Kaufpreis: 185.000,00 EUR



backbone_113276_024_HD



backbone_113276_027_HD



backbone_113276_036_HD



backbone_113276_039_HD

Helle 4-Zimmer-Altbauwohnung im Zentrum von Wittenberge



August-Bebel-Str. 36
19322 Wittenberge

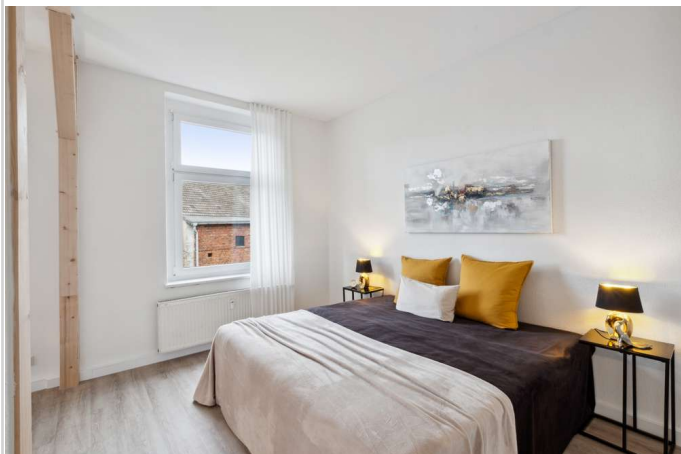
Zimmer: 4,00
Wohnfläche ca.: 130,00 m²
Kaufpreis: 185.000,00 EUR



backbone_113276_051_HD



backbone_113276_069_HD



backbone_113276_081_HD



backbone_113276_093_HD

Helle 4-Zimmer-Altbauwohnung im Zentrum von Wittenberge



August-Bebel-Str. 36
19322 Wittenberge

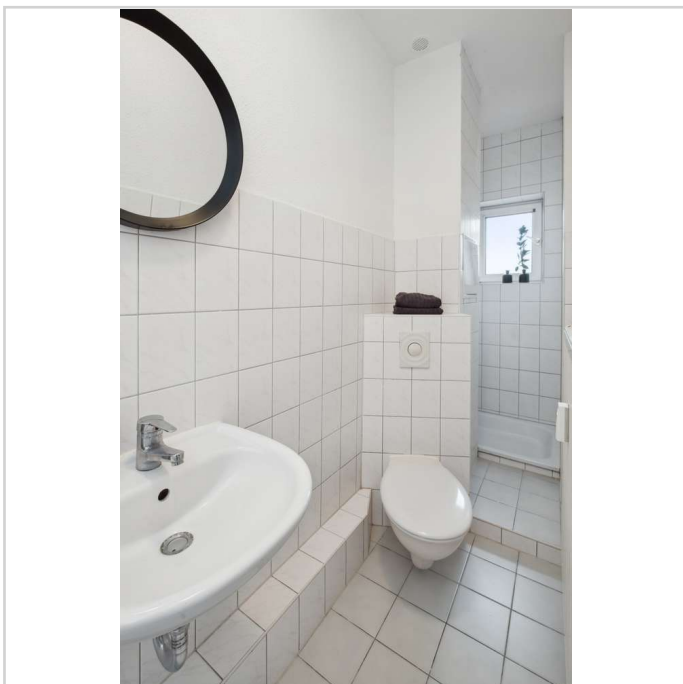
Zimmer: 4,00
Wohnfläche ca.: 130,00 m²
Kaufpreis: 185.000,00 EUR



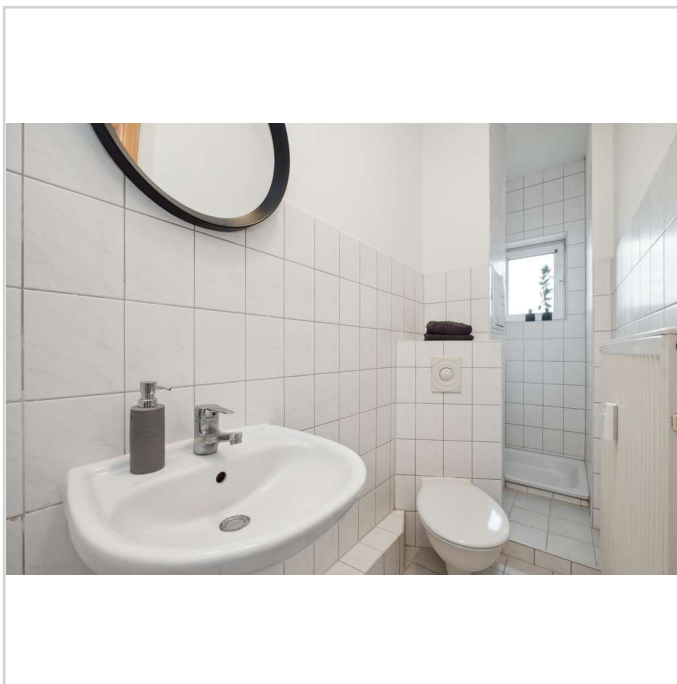
backbone_113276_096_HD



backbone_113276_099_HD



backbone_113276_105_HD



backbone_113276_108_HD

Helle 4-Zimmer-Altbauwohnung im Zentrum von Wittenberge



August-Bebel-Str. 36
19322 Wittenberge

Zimmer: 4,00
Wohnfläche ca.: 130,00 m²
Kaufpreis: 185.000,00 EUR



backbone_113276_111_HD



backbone_113276_114_HD



backbone_113276_117_HD



backbone_113276_123_HD

Helle 4-Zimmer-Altbauwohnung im Zentrum von Wittenberge



August-Bebel-Str. 36
19322 Wittenberge

Zimmer: 4,00
Wohnfläche ca.: 130,00 m²
Kaufpreis: 185.000,00 EUR



backbone_113276_132_HD



backbone_113276_147_HD



backbone_113276_150_HD



backbone_113276_168_HD

Helle 4-Zimmer-Altbauwohnung im Zentrum von Wittenberge



August-Bebel-Str. 36
19322 Wittenberge

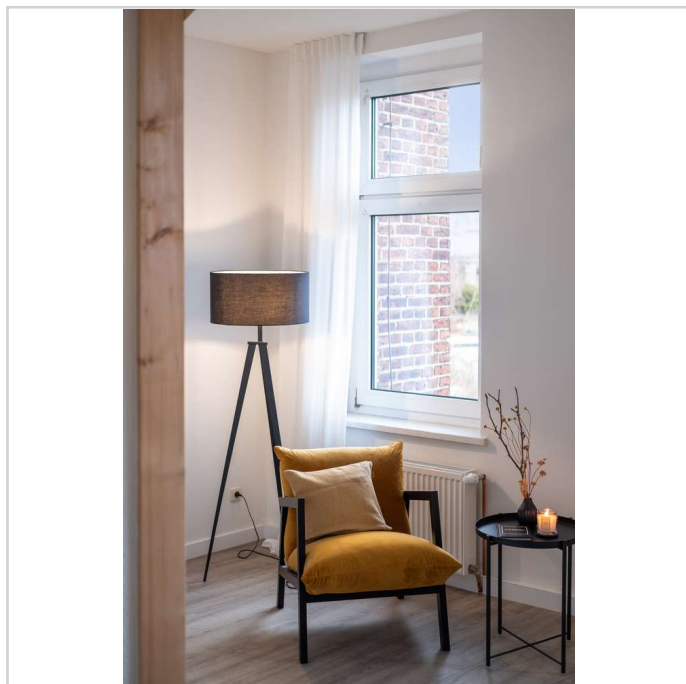
Zimmer: 4,00
Wohnfläche ca.: 130,00 m²
Kaufpreis: 185.000,00 EUR



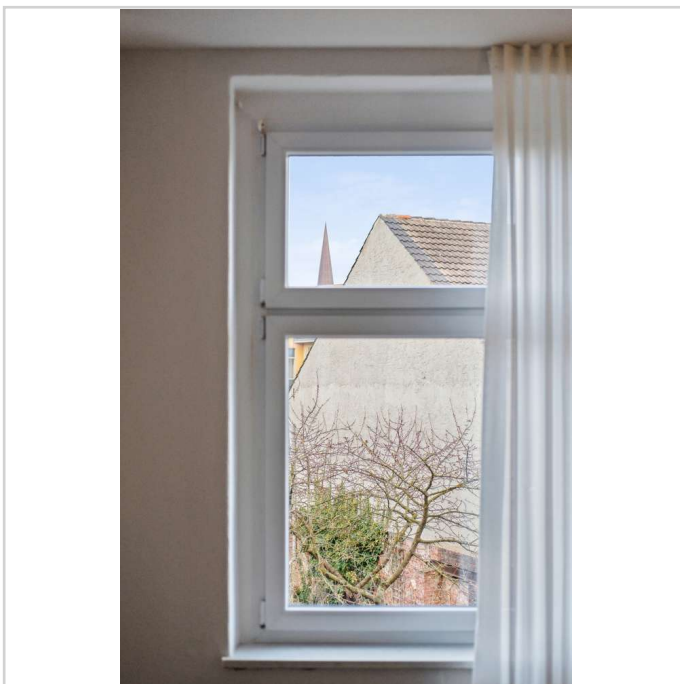
backbone_113276_174_HD



backbone_113276_177_HD



backbone_113276_178_HD



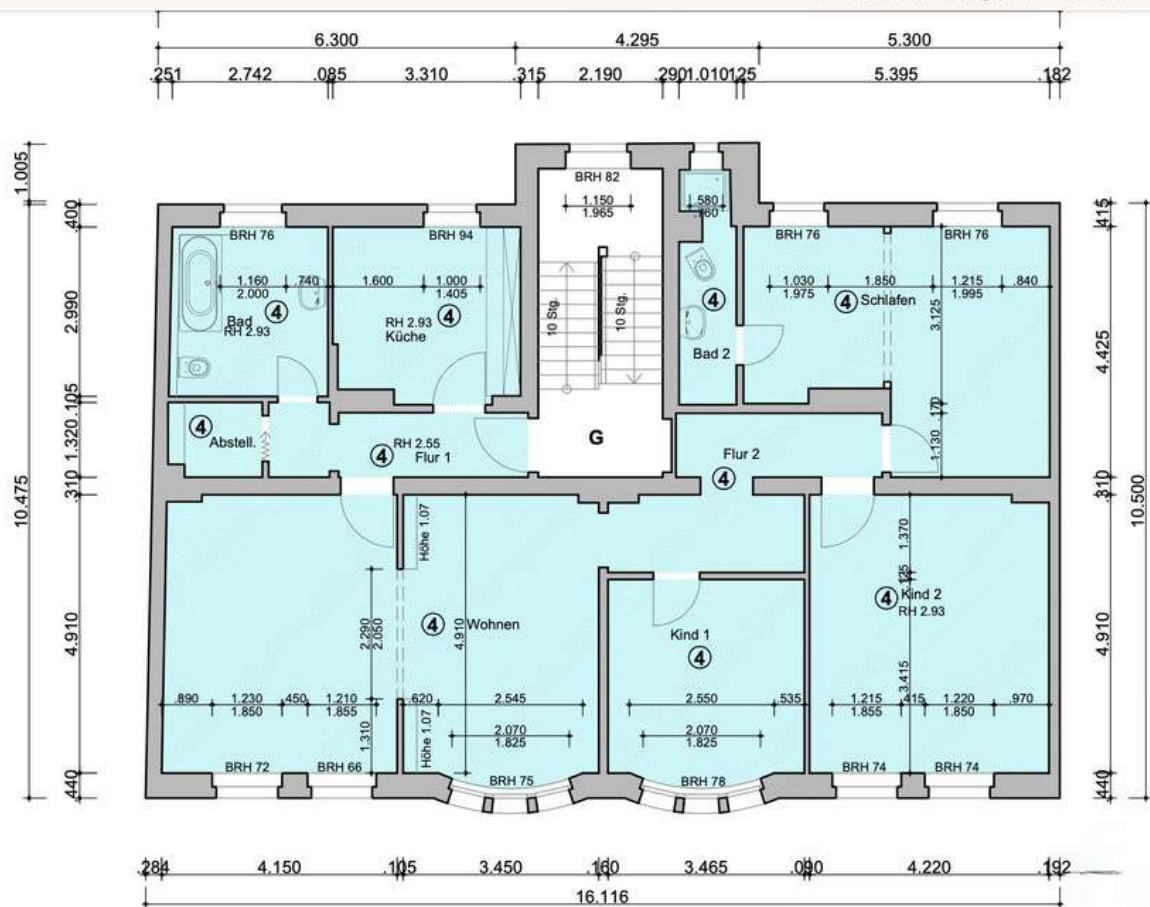
backbone_113276_182_HD

Helle 4-Zimmer-Altbauwohnung im Zentrum von Wittenberge



August-Bebel-Str. 36
19322 Wittenberge

Zimmer: 4,00
Wohnfläche ca.: 130,00 m²
Kaufpreis: 185.000,00 EUR



2. OBERGESCHOSS

Grundriss 2.OG

Helle 4-Zimmer-Altbauwohnung im Zentrum von Wittenberge



August-Bebel-Str. 36
19322 Wittenberge

Zimmer: 4,00
Wohnfläche ca.: 130,00 m²
Kaufpreis: 185.000,00 EUR

