

Top 2-Zimmer-Gartenwohnung in Wittenberge



August-Bebel-Str. 36
19322 Wittenberge

Zimmer: 2,00
Wohnfläche ca: 57,00 m²
Kaufpreis: 150.000,00 EUR
Scout-ID: 164802082



Ihr Ansprechpartner:

Arvalis GmbH
Benjamin Roth
E-Mail: info@arvalis.de
Tel: +49 30 33901187
Mobil: +49 172 3161548
Web: <http://www.arvalis.de>

Wohnungstyp:	Erdgeschosswohnung
Etage:	0
Etagenanzahl:	4
Schlafzimmer:	1
Badezimmer:	1
Keller:	Ja
Balkon/Terrasse:	Ja
Garten/-mitbenutzung:	Ja
Einbauküche:	Ja
Objektzustand:	Gepflegt
Baujahr:	1912
Qualität der Ausstattung:	Gehoben
Energieausweistyp:	Bedarfsausweis
Heizungsart:	Gas-Heizung
Wesentliche Energieträger:	Gas
Endenergiebedarf:	141,72 kWh/(m ² *a)
Energieeffizienzklasse:	E
Baujahr laut Energieausweis:	1912
Als Ferienwohnung geeignet:	Ja

Top 2-Zimmer-Gartenwohnung in Wittenberge



August-Bebel-Str. 36

19322 Wittenberge

Zimmer: 2,00
Wohnfläche ca.: 57,00 m²
Kaufpreis: 150.000,00 EUR

Objektbeschreibung:

Verkauft wird eine wunderschöne, helle 2-Zimmer-Wohnung im Erdgeschoss eines Mehrfamilienhauses in Wittenberge.

Ausstattung:

Die 57qm große 2-Zimmerwohnung verfügt über ein großes Wohnzimmer, ein Schlafzimmer, eine geräumige Küche mit Einbauküchenzeile und ein großes Tageslichtbad mit Badewanne. Über die Küche mit bodentiefem Fenster gelangt man auf die eigene Terrasse mit Gartenanteil, wo man in der schönen Jahreszeit wunderbar Zeit im eigenen Garten bzw. auf der eigenen Terrasse verbringen kann.

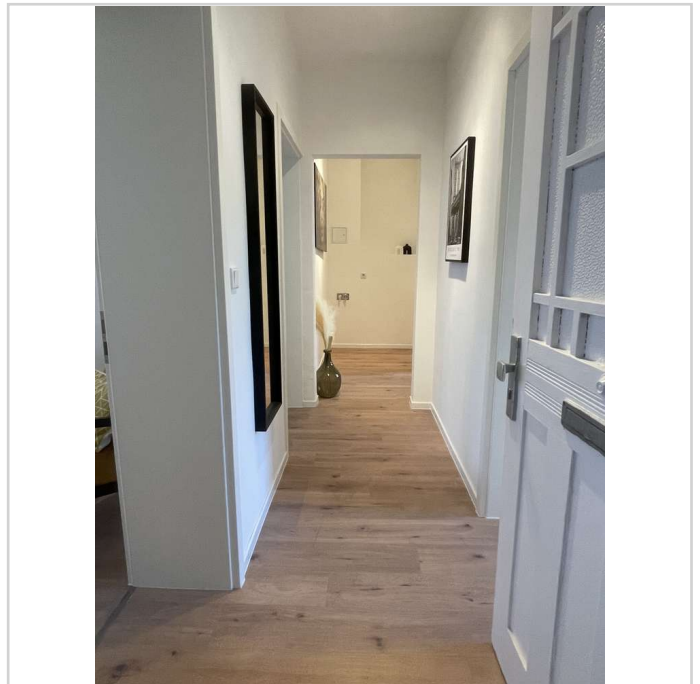
Lage:

Direkt am Ufer der Elbe und somit mitten im UNESCO-Biosphärenreservat Flusslandschaft Elbe-Brandenburg gelegen, befindet sich die größte Stadt der Prignitz - Wittenberge. Liebevoll von den Einwohnern auch das Tor zur Elbtalaue genannt. Wittenberge, das zwischen Berlin und Hamburg liegt und ideal per ICE an beide Städte angebunden ist, ist eine Stadt im Wandel und von der einstigen Industriestadt ist nicht mehr viel zu sehen. Wo triste Fabrikhallen standen, befindet sich heute eine herrliche Elbuferpromenade mit kleinen Cafés und einem sagenhaften Blick auf die Elbe.

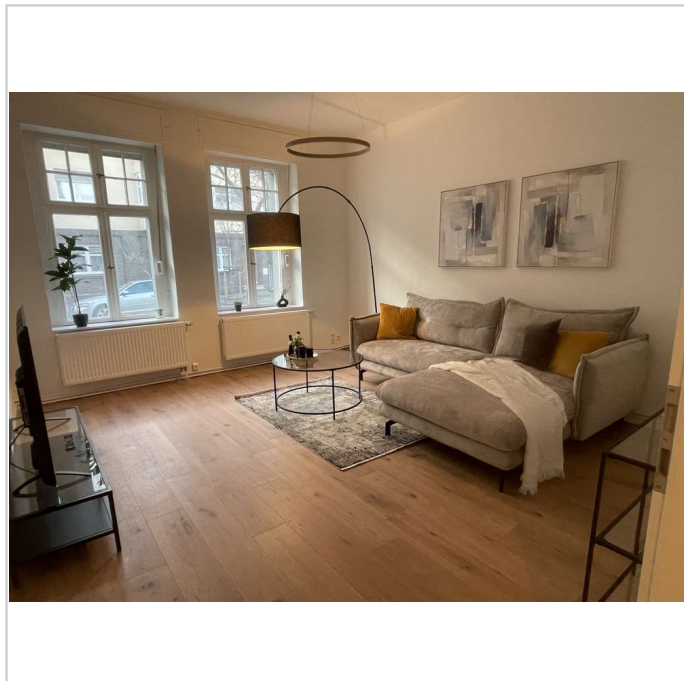
Alle Geschäfte des täglichen Bedarfs, der Bahnhof und ein schöner Stadtpark sind fußläufig von der Wohnung zu erreichen.



Wohnzimmer



Flur



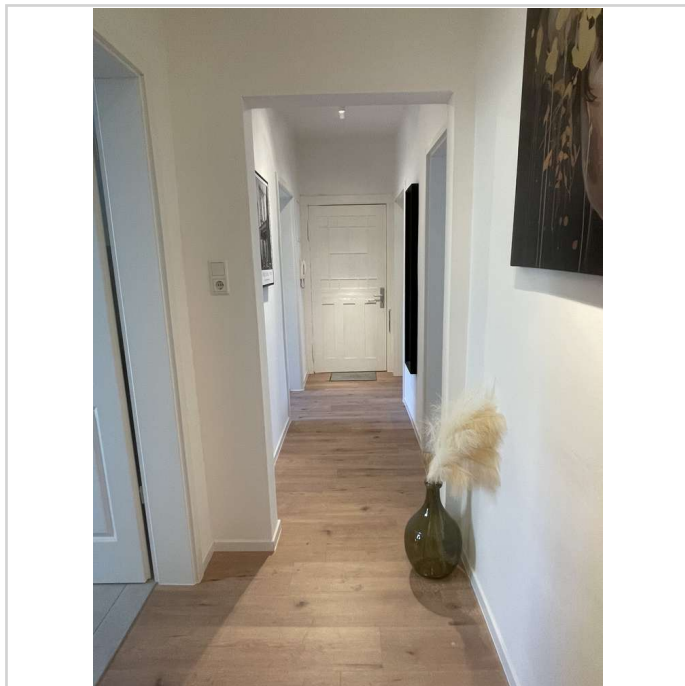
Wohnzimmer

Top 2-Zimmer-Gartenwohnung in Wittenberge

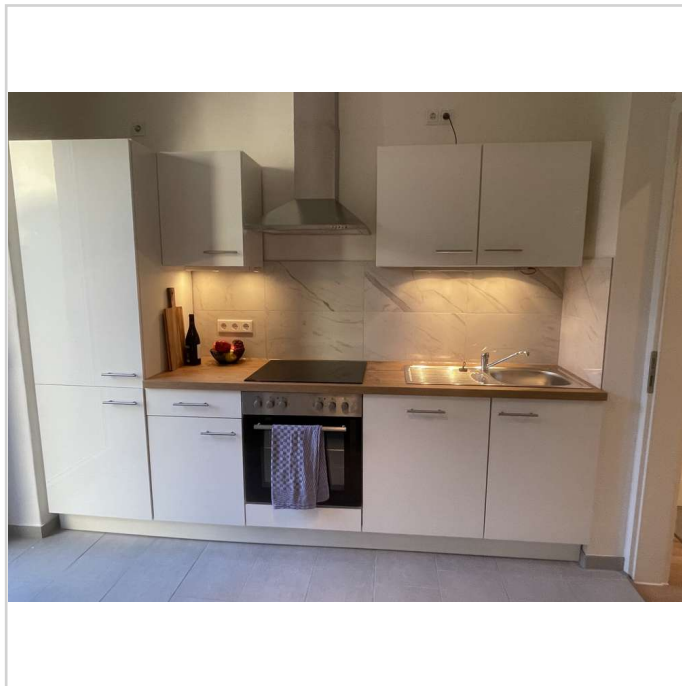


August-Bebel-Str. 36
19322 Wittenberge

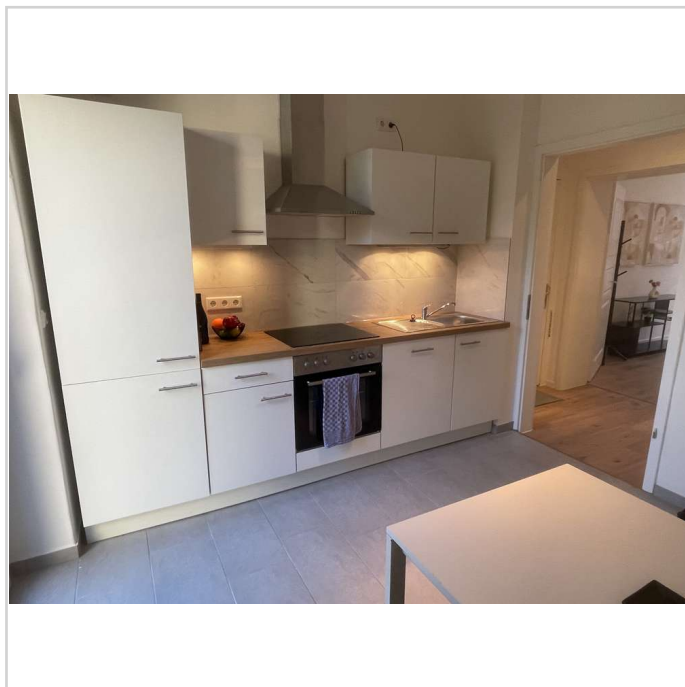
Zimmer: 2,00
Wohnfläche ca.: 57,00 m²
Kaufpreis: 150.000,00 EUR



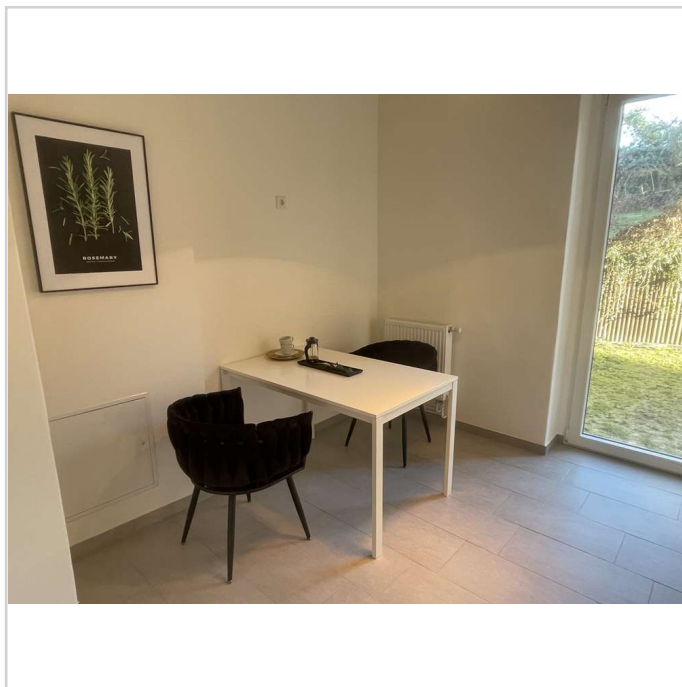
Flur



Küche



Küche



Küche

Top 2-Zimmer-Gartenwohnung in Wittenberge



August-Bebel-Str. 36
19322 Wittenberge

Zimmer: 2,00
Wohnfläche ca.: 57,00 m²
Kaufpreis: 150.000,00 EUR



Küche



Badezimmer



Badezimmer



Badezimmer

Top 2-Zimmer-Gartenwohnung in Wittenberge



August-Bebel-Str. 36
19322 Wittenberge

Zimmer: 2,00
Wohnfläche ca.: 57,00 m²
Kaufpreis: 150.000,00 EUR



Schlafzimmer



Hausansicht



Heizung



Heizung

Top 2-Zimmer-Gartenwohnung in Wittenberge



August-Bebel-Str. 36
19322 Wittenberge

Zimmer: 2,00
Wohnfläche ca.: 57,00 m²
Kaufpreis: 150.000,00 EUR

