

# Attraktives Baugrundstück nahe Großer Zechliner See – inkl. Baugenehmigung & Planung



## Sonnenufer 1

16837 Rheinsberg

Grundstücksfläche: 413,00 m<sup>2</sup>  
Kaufpreis: Kauf  
Kaufpreis: 236.810,00 EUR  
Scout-ID: 162050841



### Ihr Ansprechpartner:

Arvalis GmbH  
Benjamin Roth  
E-Mail: [info@arvalis.de](mailto:info@arvalis.de)  
Tel: +49 30 33901187  
Mobil: +49 172 3161548  
Web: <http://www.arvalis.de>

Kurzfristig bebaubar:	Ja
Baugenehmigung:	Ja
Erschließung:	Erschlossen
Bebauung nach:	Bebauungsplan
Empfohlene Nutzung:	Einfamilienhaus
GRZ:	0,40
GFZ:	0,50
Abriss:	Nein

Provision für Käufer: 14.208,60

7,14 % Käuferprovision inkl. MwSt vom Nettokaufpreis, verdient und fällig mit Beurkundung des notariellen Kaufvertrages.



# Attraktives Baugrundstück nahe Großer Zechliner See – inkl. Baugenehmigung & Planung



## Sonnenufer 1

16837 Rheinsberg

Grundstücksfläche:	413,00 m <sup>2</sup>
Kaufpreis:	Kauf
Kaufpreis:	236.810,00 EUR

### Objektbeschreibung:

Dieses attraktive, voll erschlossene 413qm große Baugrundstück befindet sich im idyllischen Ortsteil Beckersmühle der charmanten Stadt Rheinsberg, nur wenige Meter vom beliebten Großen Zechliner See entfernt. Die naturnahe Lage inmitten der malerischen Rheinsberger Seenlandschaft macht dieses Grundstück zu einem echten Juwel für Investoren, Erholungssuchende und Ferienhausliebhaber. Eine gültige Baugenehmigung liegt bereits vor – ebenso wie eine vollständige, durchdachte Planung zur Bebauung mit zwei Doppelferienhäusern. Die Unterlagen ermöglichen einen zügigen Projektstart und bieten ideale Voraussetzungen für eine rentable Ferienvermietung oder die eigene Nutzung mit Freunden oder Familie.

### Lage:

Beckersmühle liegt im südlichen Teil des Großen Zechliner Sees und gehört zur Stadt Rheinsberg – einer Stadt, die für ihr barockes Schloss, die historische Altstadt und ihre kulturelle Vielfalt bekannt ist. Die Region ist Teil des Naturparks Stechlin-Ruppiner Land, der mit seinen Wäldern, Seen und Radwegen zahlreiche Freizeitmöglichkeiten bietet: Schwimmen, Angeln, Paddeln und Segeln auf dem Großen Zechliner See  
Rad- und Wandertouren durch unberührte Natur  
Tagesausflüge ins Schloss Rheinsberg oder an den Stechlinsee  
Kulturelle Veranstaltungen, Konzerte und Museen in Rheinsberg  
Bootsanleger und Badestellen in fußläufiger Nähe

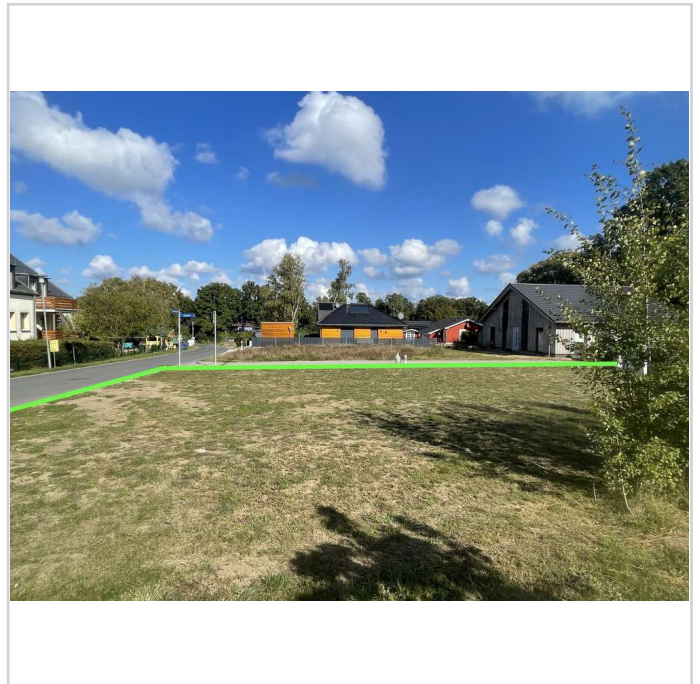
### Sonstiges:

Das Grundstück eignet sich ideal für verschiedene Nutzungskonzepte:  
Eigennutzung: Ein ruhiger Rückzugsort mitten in der Natur – ideal für Wochenenden oder längere Aufenthalte  
Dauervermietung: Attraktiv durch die touristische Lage  
Kurzzeitvermietung: Sehr gute Einnahmemöglichkeiten durch ganzjährige Nachfrage in der Region  
Das vorhandene Baukonzept für ein Doppelferienhaus ist ideal zur Kombination von Eigennutzung und Vermietung oder als Kapitalanlage zur reinen Vermietung. Das Grundstück kann auch mit einem Einfamilienhaus bebaut werden.  
Ein traumhaft gelegenes Baugrundstück in einer der beliebtesten Urlaubsregionen Brandenburgs – sofort bebaubar, vollständig geplant und mit viel Potenzial für eine lukrative Nutzung. Ob als persönliches Feriendomizil oder als Kapitalanlage im boomenden Ferienimmobilienmarkt – hier stehen Ihnen alle Möglichkeiten offen.

Für Gewerbekunden kann die Mehrwertsteuer ausgewiesen werden.



Ansicht 1



Ansicht 2



## Attraktives Baugrundstück nahe Großer Zechliner See – inkl. Baugenehmigung & Planung



### Sonnenufer 1

16837 Rheinsberg

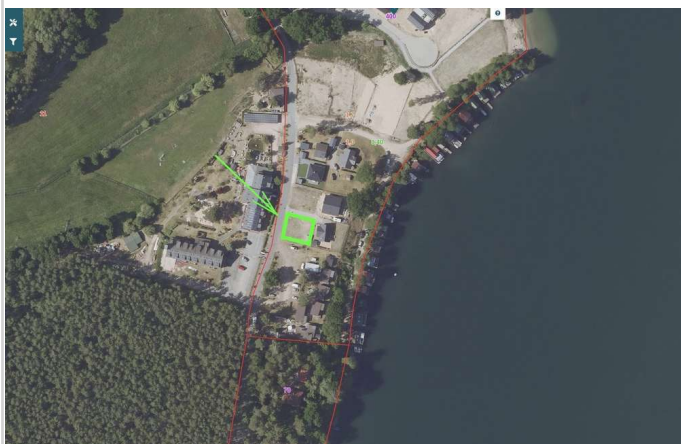
Grundstücksfläche: 413,00 m<sup>2</sup>  
Kaufpreis: Kauf  
Kaufpreis: 236.810,00 EUR



Ansicht 3



Badestrand



Satellitenfoto



## Attraktives Baugrundstück nahe Großer Zechliner See – inkl. Baugenehmigung & Planung



### Sonnenufer 1

16837 Rheinsberg

Grundstücksfläche: 413,00 m<sup>2</sup>  
Kaufpreis: Kauf  
Kaufpreis: 236.810,00 EUR

