

# Ladengeschäft in City-Nähe



## Werdauer Str. 26

08056 Zwickau

Miet-/Kaufobjekt: Kauf  
Verkaufsfläche: 32,65 m<sup>2</sup>  
Gesamtfläche: 32,65 m<sup>2</sup>  
Kaufpreis: 23.670,00 EUR

Scout-ID: 149317102



### Ihr Ansprechpartner:

Arvalis GmbH

Benjamin Roth

E-Mail: [info@arvalis.de](mailto:info@arvalis.de)

Tel: +49 30 33901187

Mobil: +49 172 3161548

Web: <http://www.arvalis.de>

Nebenkosten: 114,00 EUR pro Monat oder pro m<sup>2</sup> (entsprechend der Angabe bei der Miete)  
Nebenfläche: 11,98 m<sup>2</sup>  
Fußweg zu öffentl. Verkehrsmitteln: 1 Min.  
Objektart: Laden  
Objektzustand: Nach Vereinbarung  
Qualität der Ausstattung: Einfach

## Ladengeschäft in City-Nähe



**Werdauer Str. 26**  
08056 Zwickau

Miet-/Kaufobjekt: Kauf  
Verkaufsfläche: 32,65 m<sup>2</sup>  
Gesamtfläche: 32,65 m<sup>2</sup>  
Kaufpreis: 23.670,00 EUR



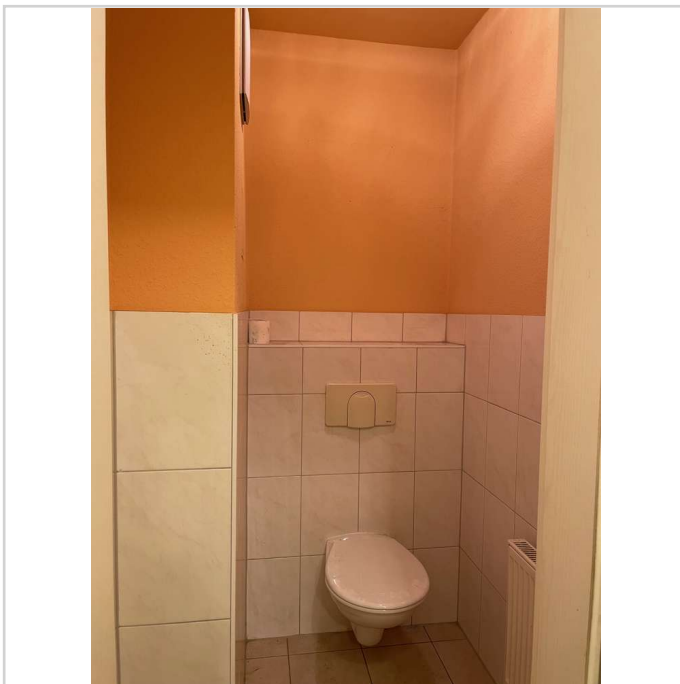
Hauptraum



Hauptraum



Hauptraum



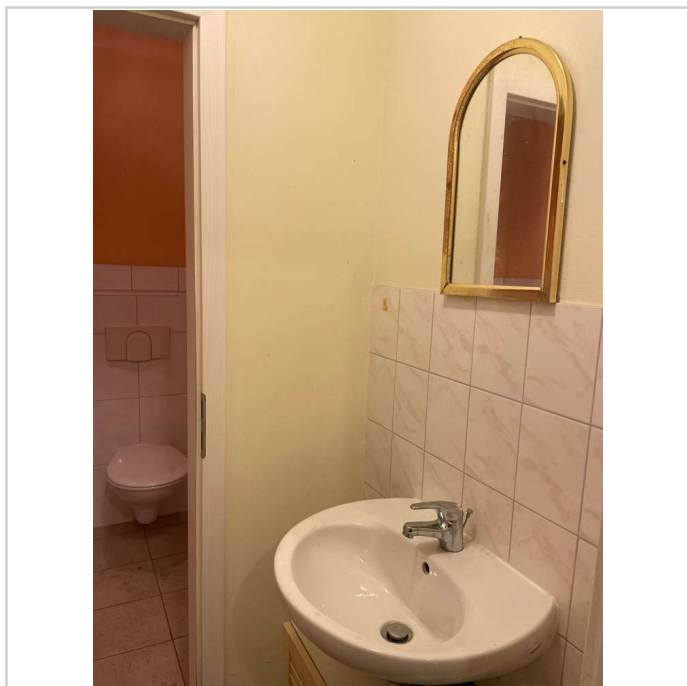
Gäste-WC

## Ladengeschäft in City-Nähe



**Werdauer Str. 26**  
08056 Zwickau

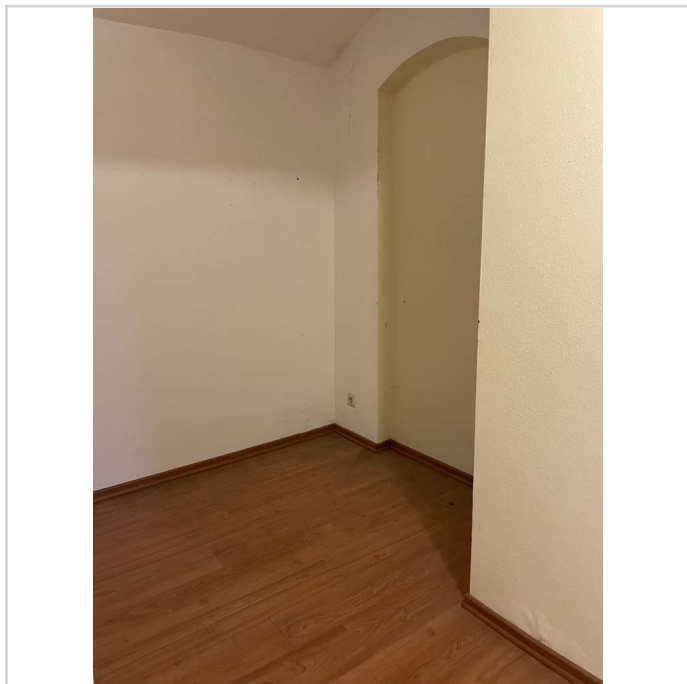
Miet-/Kaufobjekt: Kauf  
Verkaufsfläche: 32,65 m<sup>2</sup>  
Gesamtfläche: 32,65 m<sup>2</sup>  
Kaufpreis: 23.670,00 EUR



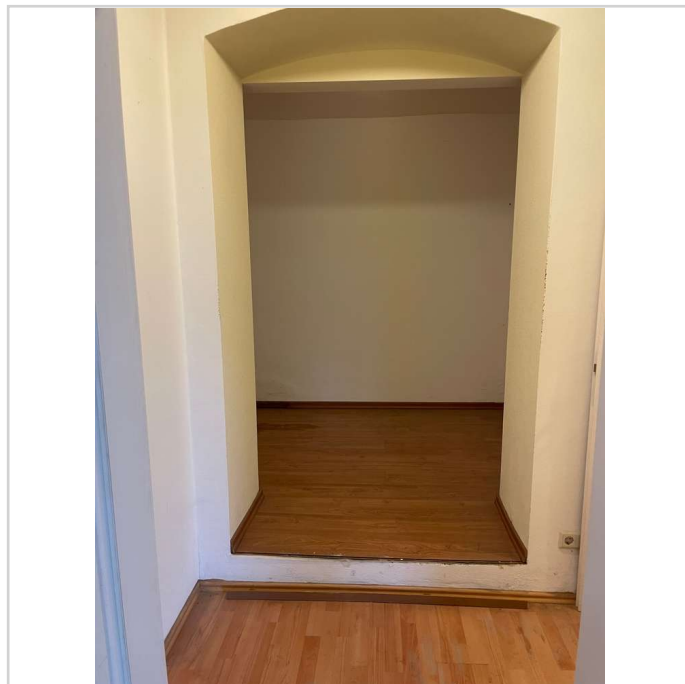
Gäste-WC



Zugang zum Hausflur



Lager



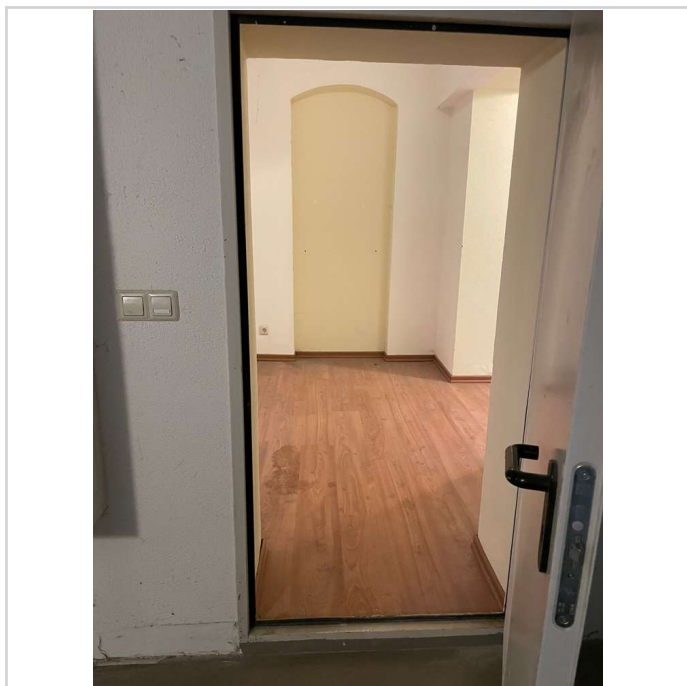
Lager

## Ladengeschäft in City-Nähe

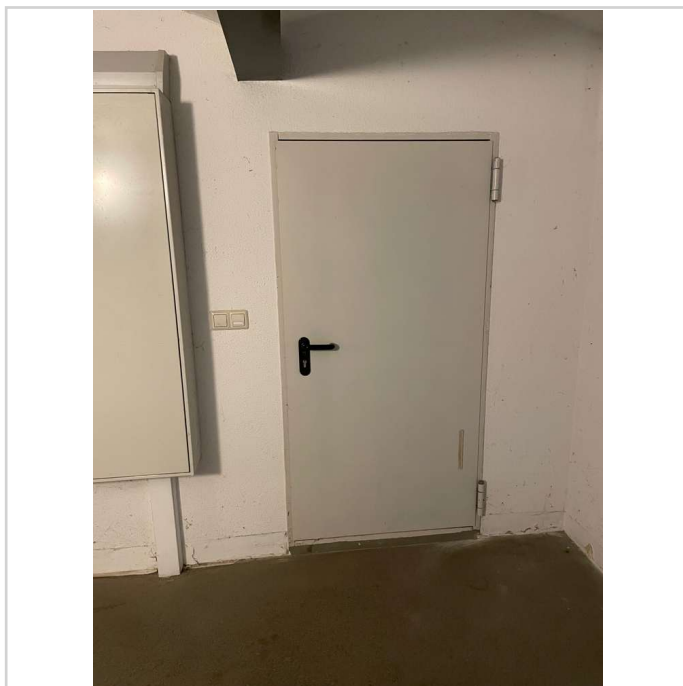


Werdauer Str. 26  
08056 Zwickau

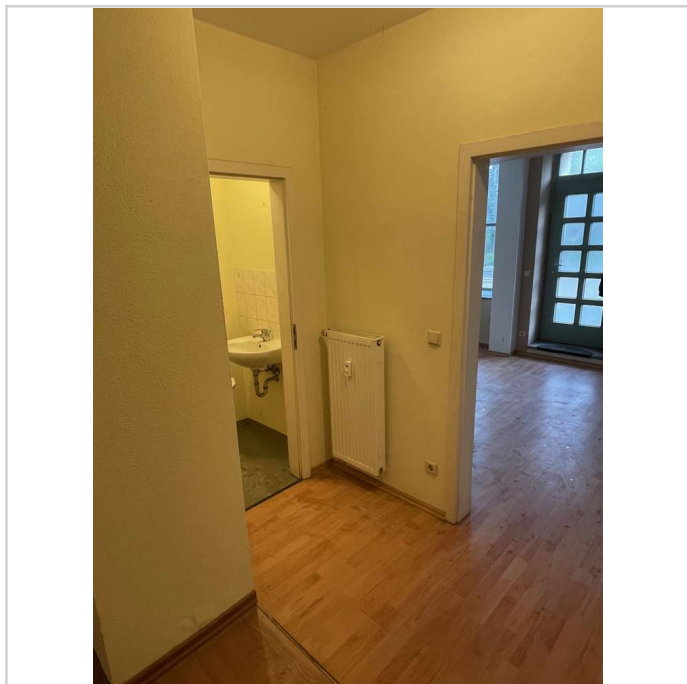
Miet-/Kaufobjekt: Kauf  
Verkaufsfläche: 32,65 m<sup>2</sup>  
Gesamtfläche: 32,65 m<sup>2</sup>  
Kaufpreis: 23.670,00 EUR



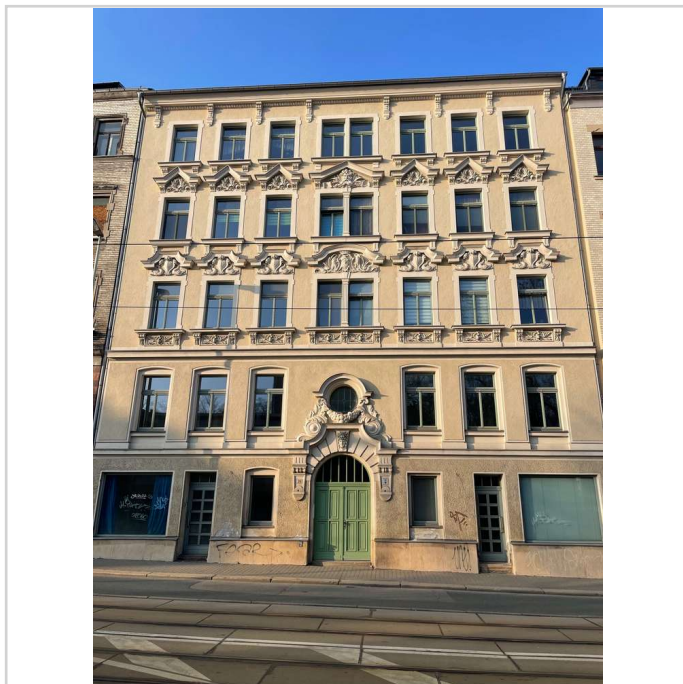
Zugang vom Hausflur



Zugang vom Hausflur



Flur



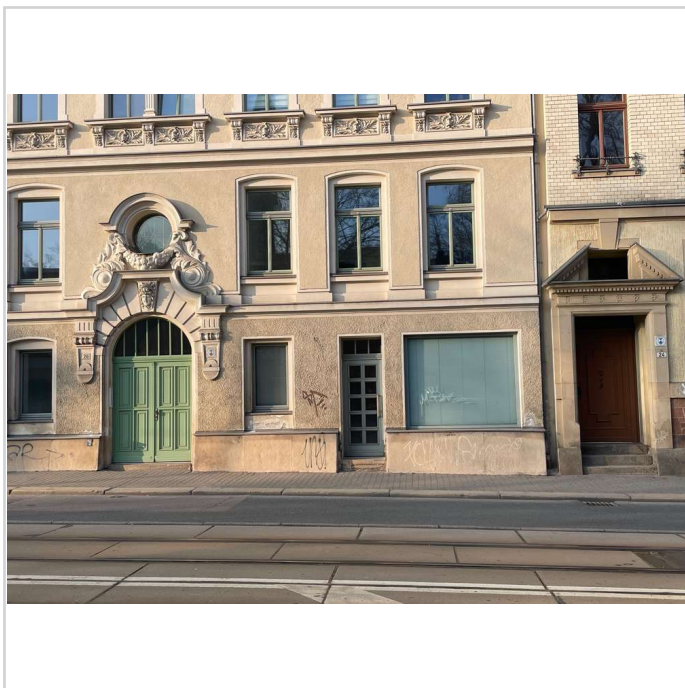
Hausansicht

## Ladengeschäft in City-Nähe

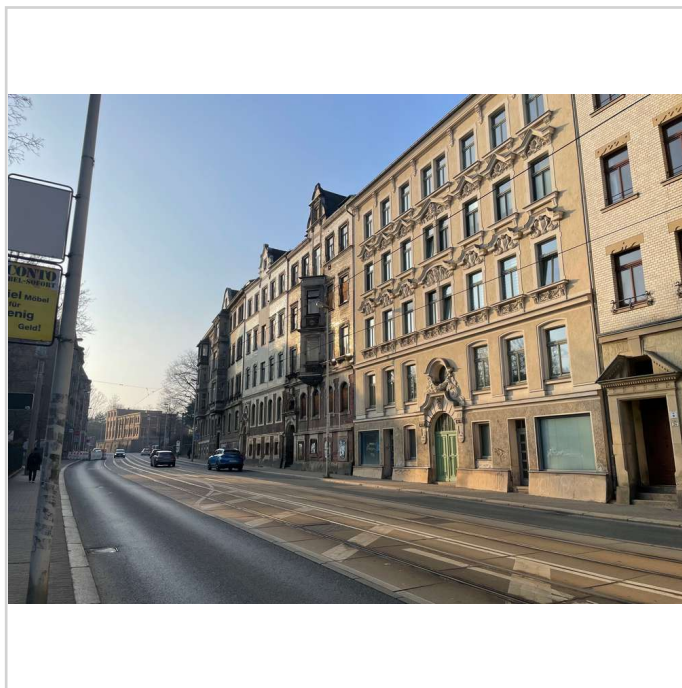


**Werdauer Str. 26**  
08056 Zwickau

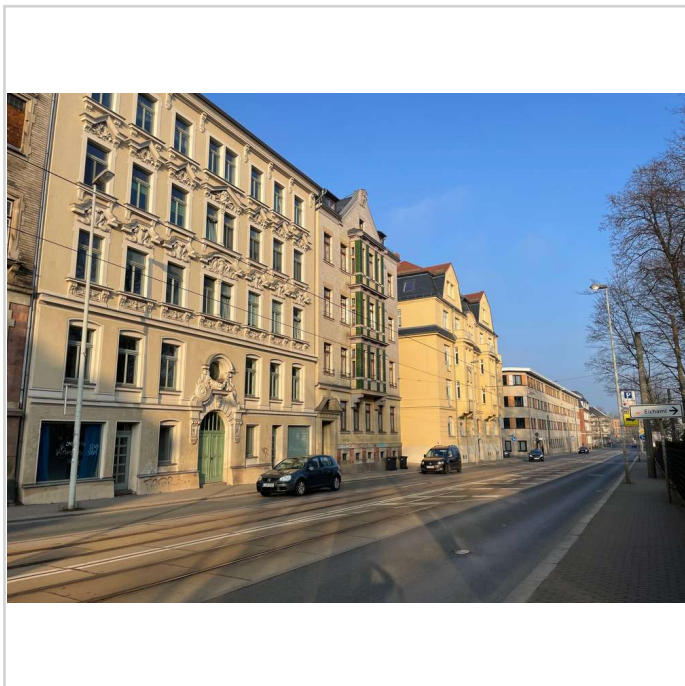
Miet-/Kaufobjekt: Kauf  
Verkaufsfläche: 32,65 m<sup>2</sup>  
Gesamtfläche: 32,65 m<sup>2</sup>  
Kaufpreis: 23.670,00 EUR



Hausansicht



Werdauer Straße



Werdauer Straße

# Ladengeschäft in City-Nähe



Werdauer Str. 26  
08056 Zwickau

Miet-/Kaufobjekt: Kauf  
Verkaufsfläche: 32,65 m<sup>2</sup>  
Gesamtfläche: 32,65 m<sup>2</sup>  
Kaufpreis: 23.670,00 EUR



Bildschirm-foto 2024-03-15 um

## Ladengeschäft in City-Nähe



Werdauer Str. 26  
08056 Zwickau

Miet-/Kaufobjekt: Kauf  
Verkaufsfläche: 32,65 m<sup>2</sup>  
Gesamtfläche: 32,65 m<sup>2</sup>  
Kaufpreis: 23.670,00 EUR

