

Helle 5-Zimmer-Altbauwohnung im Zentrum von Wittenberge



August-Bebel-Str. 36
19322 Wittenberge

Zimmer: 5,00
Wohnfläche ca.: 130,00 m²
Kaufpreis: 210.000,00 EUR
Scout-ID: 145691674



Ihr Ansprechpartner:

Arvalis GmbH
Benjamin Roth
E-Mail: info@arvalis.de
Tel: +49 30 33901187
Mobil: +49 172 3161548
Web: <http://www.arvalis.de>

Wohnungstyp:	Etagenwohnung
Etage:	1
Etagenanzahl:	3
Schlafzimmer:	2
Badezimmer:	2
Gäste-WC:	Ja
Keller:	Ja
Einbauküche:	Ja
Objektzustand:	Vollständig renoviert
Baujahr:	1912
Energieausweistyp:	Bedarfsausweis
Heizungsart:	Zentralheizung
Wesentliche Energieträger:	Gas
Endenergiebedarf:	141,72 kWh/(m ² *a)
Energieeffizienzklasse:	E
Baujahr laut Energieausweis:	1912

Hausgeld: 280,09 EUR

Helle 5-Zimmer-Altbauwohnung im Zentrum von Wittenberge



August-Bebel-Str. 36

19322 Wittenberge

Zimmer: 5,00
Wohnfläche ca.: 130,00 m²
Kaufpreis: 210.000,00 EUR

Objektbeschreibung:

Verkauft wird eine wunderschöne, helle 5-Zimmer-Wohnung im 1. OG eines Mehrfamilienhauses in Wittenberge.

Ausstattung:

Die Wohnung verfügt sowohl über ein Badezimmer mit Badewanne als auch ein Bad mit Dusche. Die Küche ist inkl. Einbauküche und bietet genug Platz zum Sitzen. Über den Flur gelangt man in das Wohnzimmer, die Küche sowie in das Badezimmer. Ein weiterer Flur führt in die drei weiteren Zimmer. Das nach hinten ausgerichtete Schlafzimmer verfügt über ein Bad en suite. Auch für einen großen Kleiderschrank ist genug Platz vorhanden.

Lage:

Direkt am Ufer der Elbe und somit mitten im UNESCO-Biosphärenreservat Flusslandschaft Elbe-Brandenburg gelegen, befindet sich die größte Stadt der Prignitz - Wittenberge. Liebevoll von den Einwohnern auch das Tor zur Elbtalau genannt. Wittenberge, das zwischen Berlin und Hamburg liegt und ideal per ICE an beide Städte angebunden ist, ist eine Stadt im Wandel und von der einstigen Industriestadt ist nicht mehr viel zu sehen. Wo triste Fabrikhallen standen, befindet sich heute eine herrliche Elbuferpromenade mit kleinen Cafés und einem sagenhaften Blick auf die Elbe.

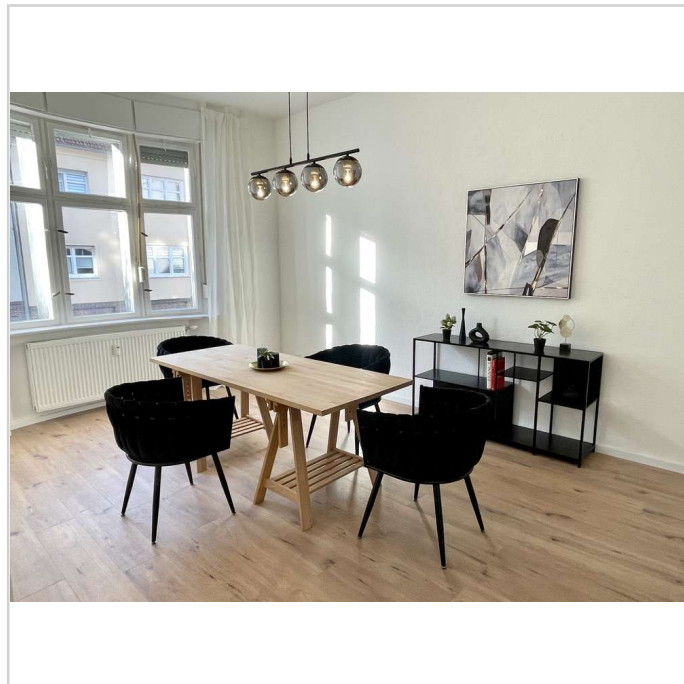
Alle Geschäfte des täglichen Bedarfs, der Bahnhof und ein schöner Stadtpark sind fußläufig von der Wohnung zu erreichen.

Sonstiges:

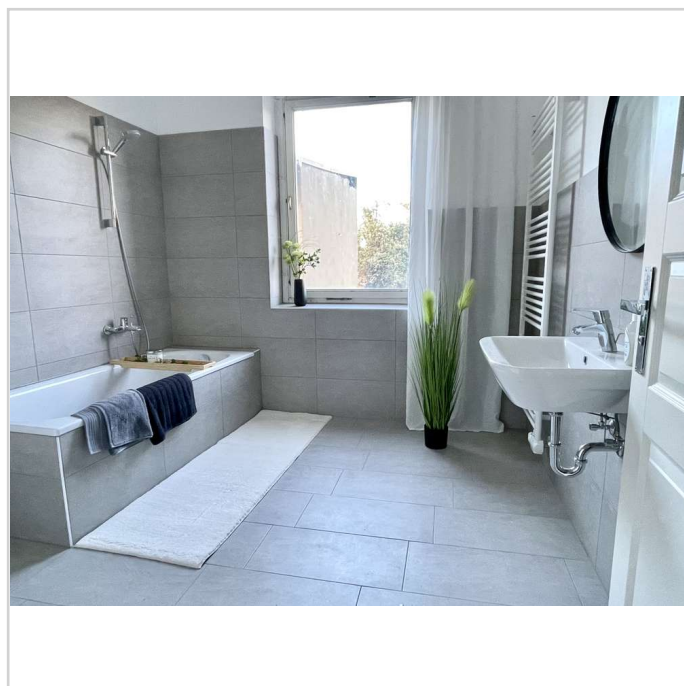
provisionsfrei

Der Wirtschaftsplan für 2024 enthält für diese Wohnung monatlich:

- Instandhaltungsrücklage 24,54 €
 - Verwalterentgelt 35,70 €
 - Hausgeld umlagefähig 273,95 €
 - Hausgeld nicht umlagefähig 6,14 €
- gesamt: 340,33 €



Esszimmer



Masterbad

Helle 5-Zimmer-Altbauwohnung im Zentrum von Wittenberge



August-Bebel-Str. 36
19322 Wittenberge

Zimmer: 5,00
Wohnfläche ca.: 130,00 m²
Kaufpreis: 210.000,00 EUR



Wohnzimmer



Wohnzimmer



Wohnzimmer



Wohnzimmer

Helle 5-Zimmer-Altbauwohnung im Zentrum von Wittenberge



August-Bebel-Str. 36
19322 Wittenberge

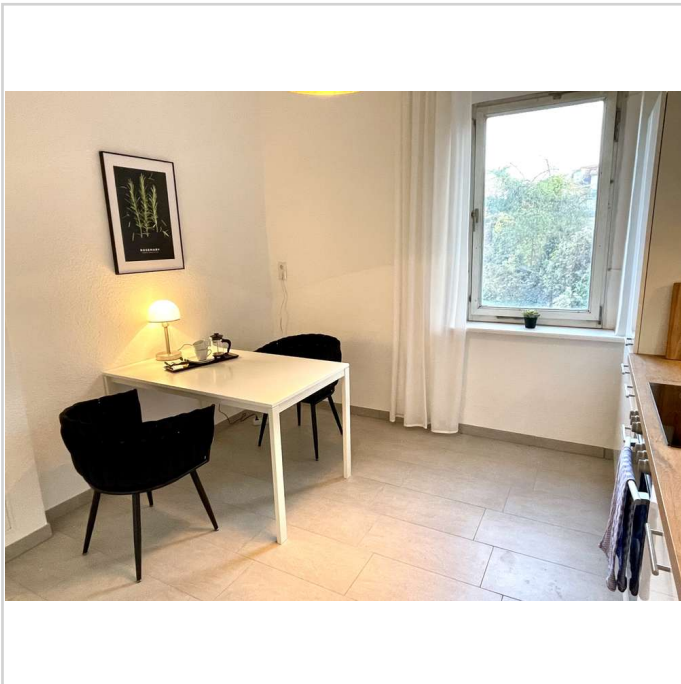
Zimmer: 5,00
Wohnfläche ca.: 130,00 m²
Kaufpreis: 210.000,00 EUR



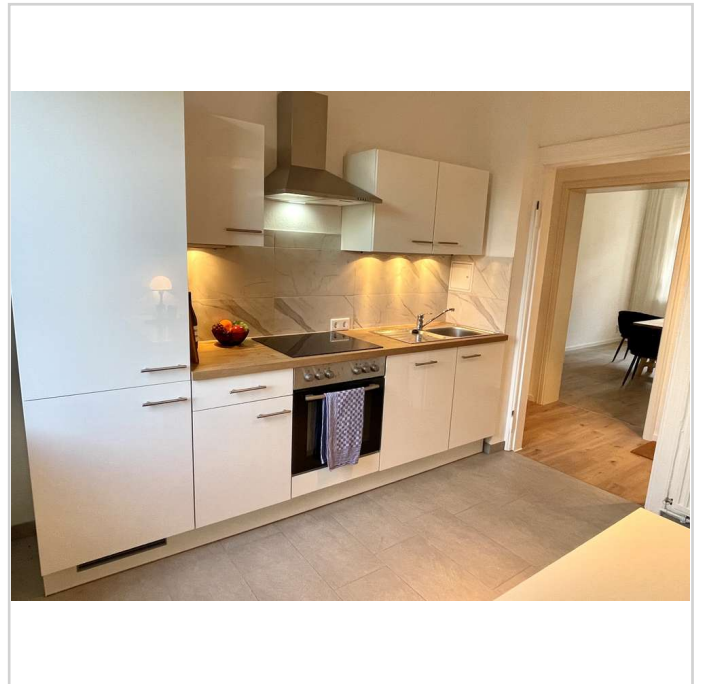
1. Flur



1. Flur



Küche



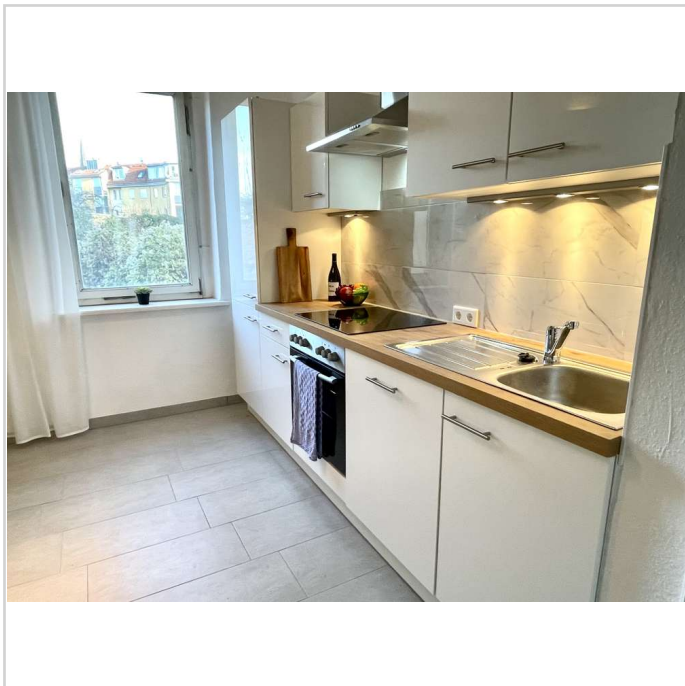
Küche

Helle 5-Zimmer-Altbauwohnung im Zentrum von Wittenberge

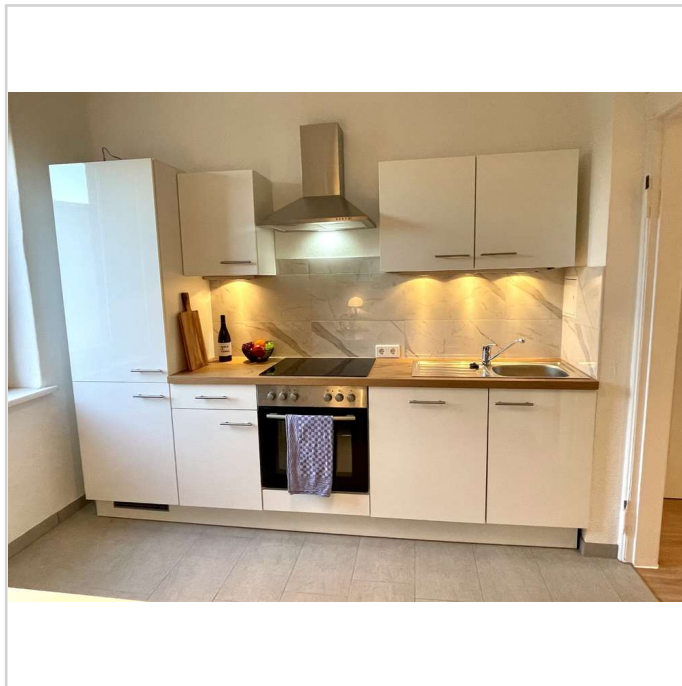


August-Bebel-Str. 36
19322 Wittenberge

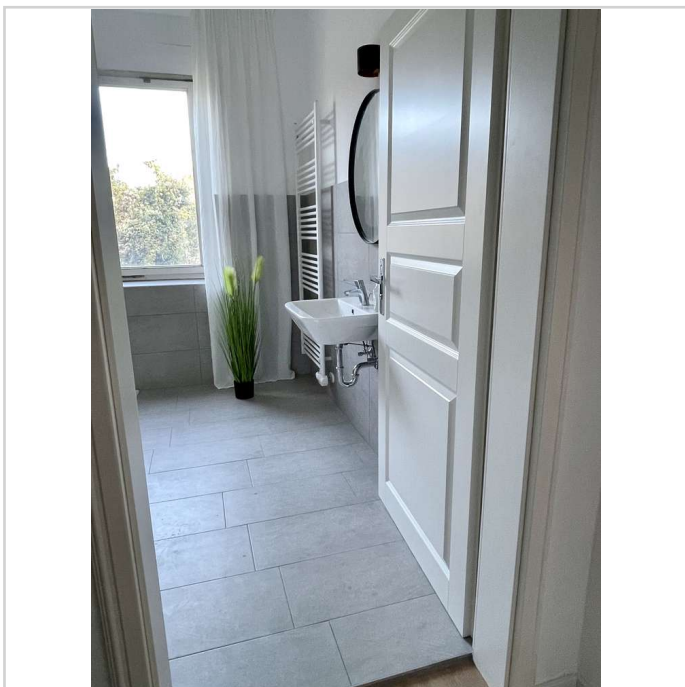
Zimmer: 5,00
Wohnfläche ca.: 130,00 m²
Kaufpreis: 210.000,00 EUR



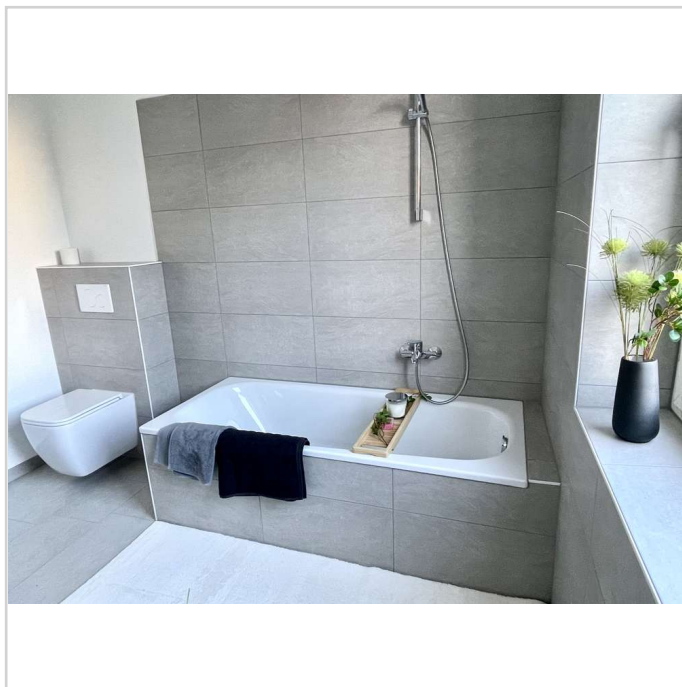
Küche



Küche

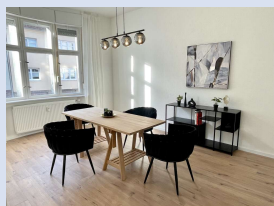


Masterbad



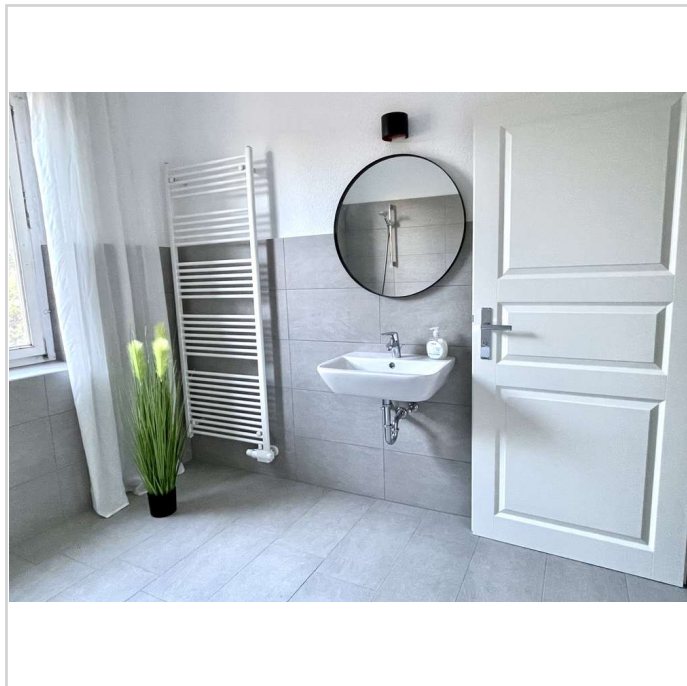
Masterbad

Helle 5-Zimmer-Altbauwohnung im Zentrum von Wittenberge

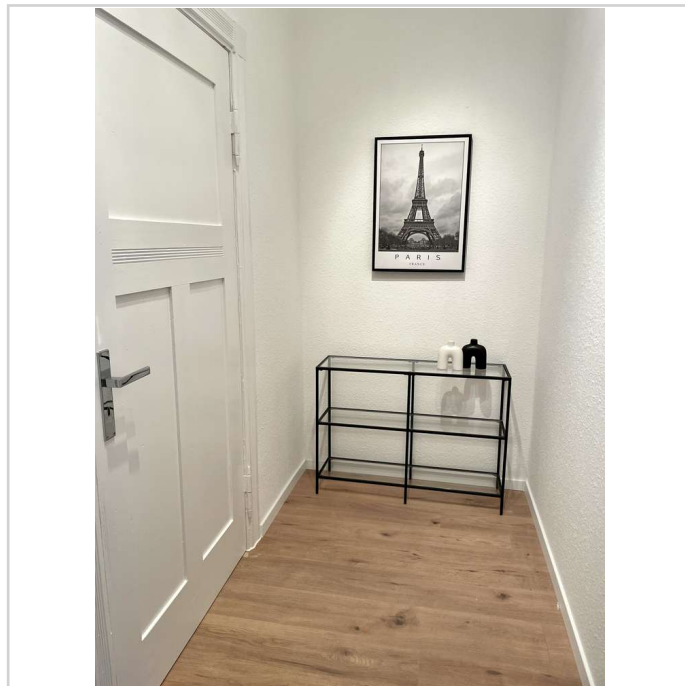


August-Bebel-Str. 36
19322 Wittenberge

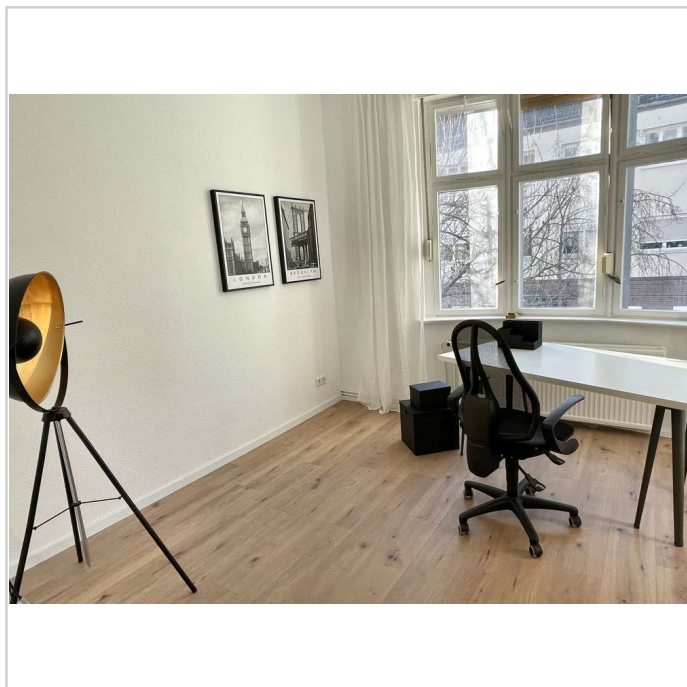
Zimmer: 5,00
Wohnfläche ca.: 130,00 m²
Kaufpreis: 210.000,00 EUR



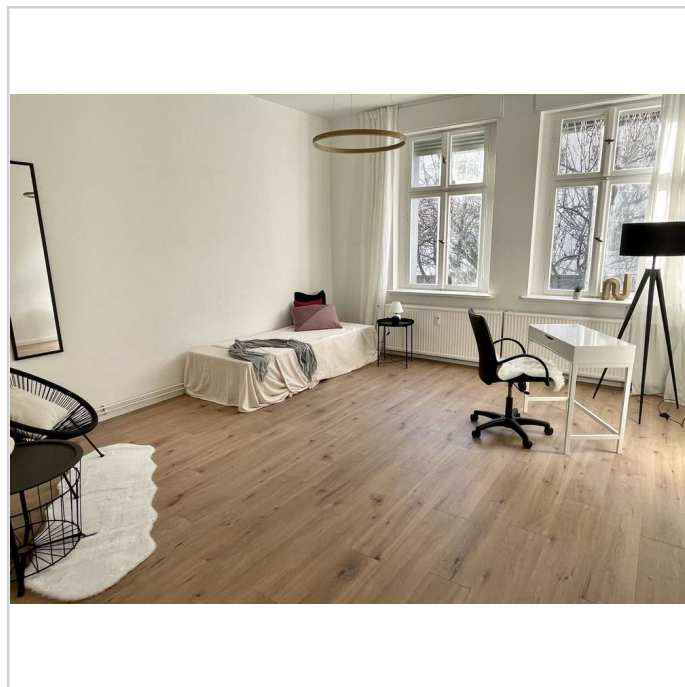
Masterbad



2. Flur



Büro



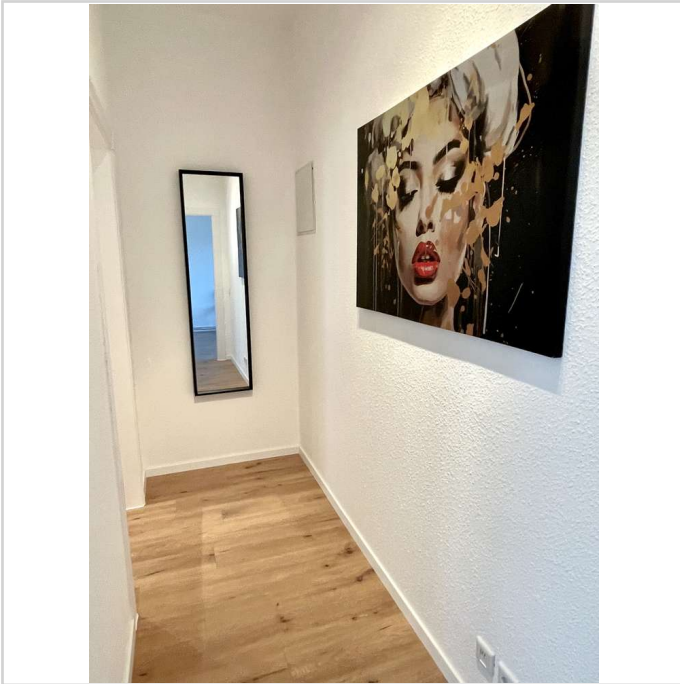
großes Zimmer

Helle 5-Zimmer-Altbauwohnung im Zentrum von Wittenberge



August-Bebel-Str. 36
19322 Wittenberge

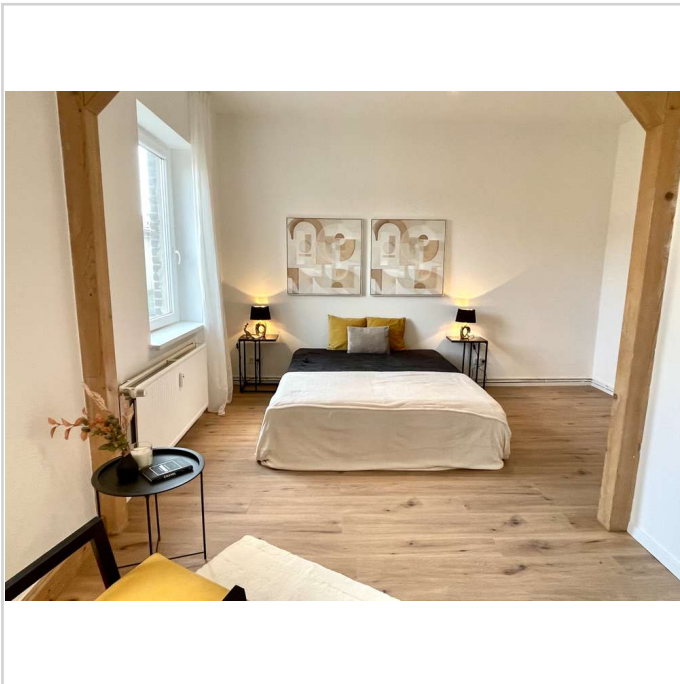
Zimmer: 5,00
Wohnfläche ca.: 130,00 m²
Kaufpreis: 210.000,00 EUR



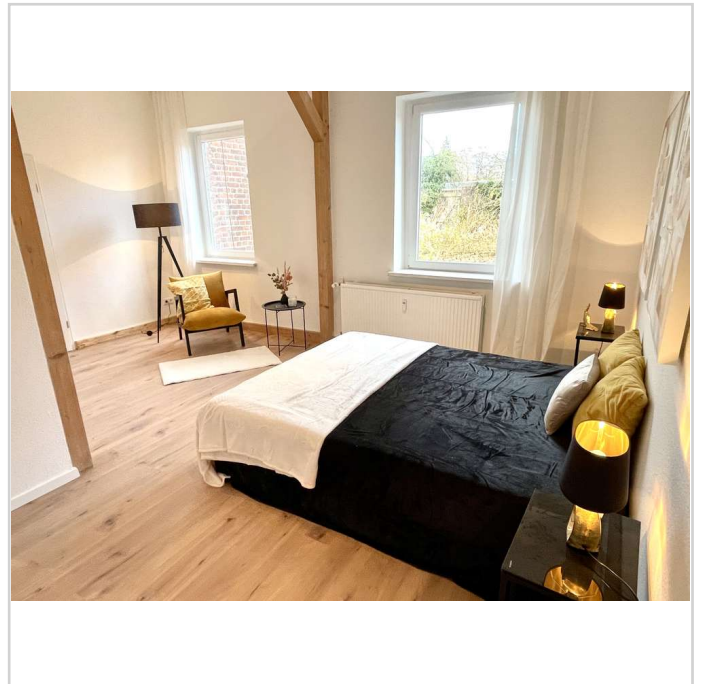
3. Flur



Schlafzimmer

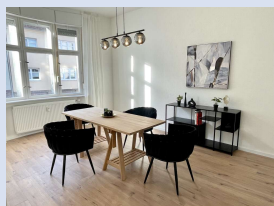


Schlafzimmer



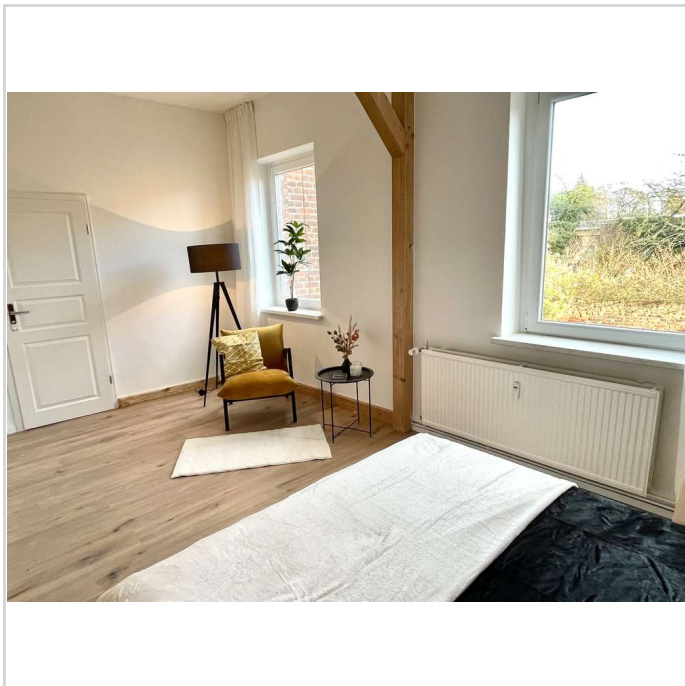
Schlafzimmer

Helle 5-Zimmer-Altbauwohnung im Zentrum von Wittenberge

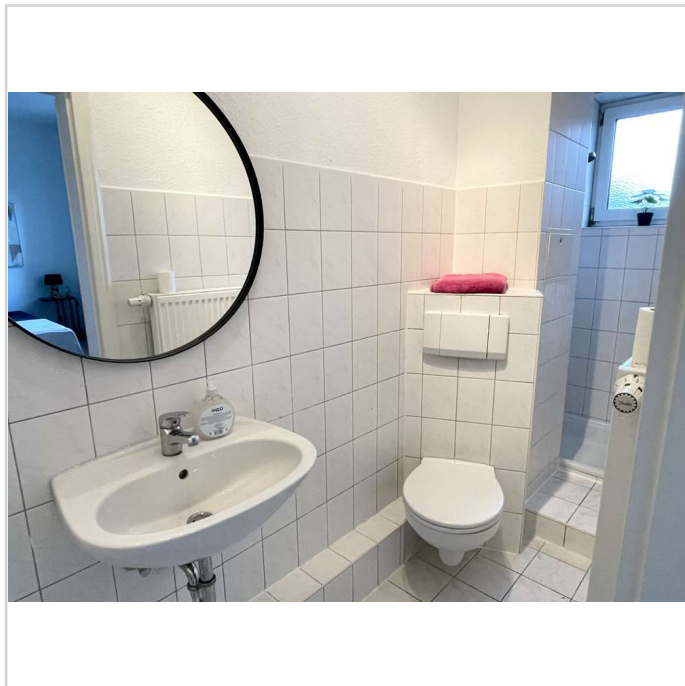


August-Bebel-Str. 36
19322 Wittenberge

Zimmer: 5,00
Wohnfläche ca.: 130,00 m²
Kaufpreis: 210.000,00 EUR



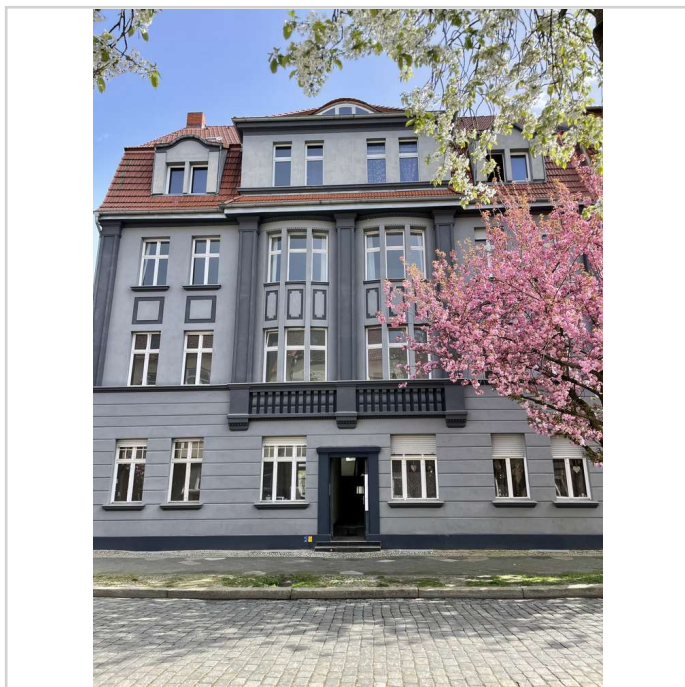
Schlafzimmer



Duschbad



Duschbad



Hausansicht

Helle 5-Zimmer-Altbauwohnung im Zentrum von Wittenberge



August-Bebel-Str. 36
19322 Wittenberge

Zimmer: 5,00
Wohnfläche ca.: 130,00 m²
Kaufpreis: 210.000,00 EUR



Hausansicht



August-Bebel-Straße



Gasheizung



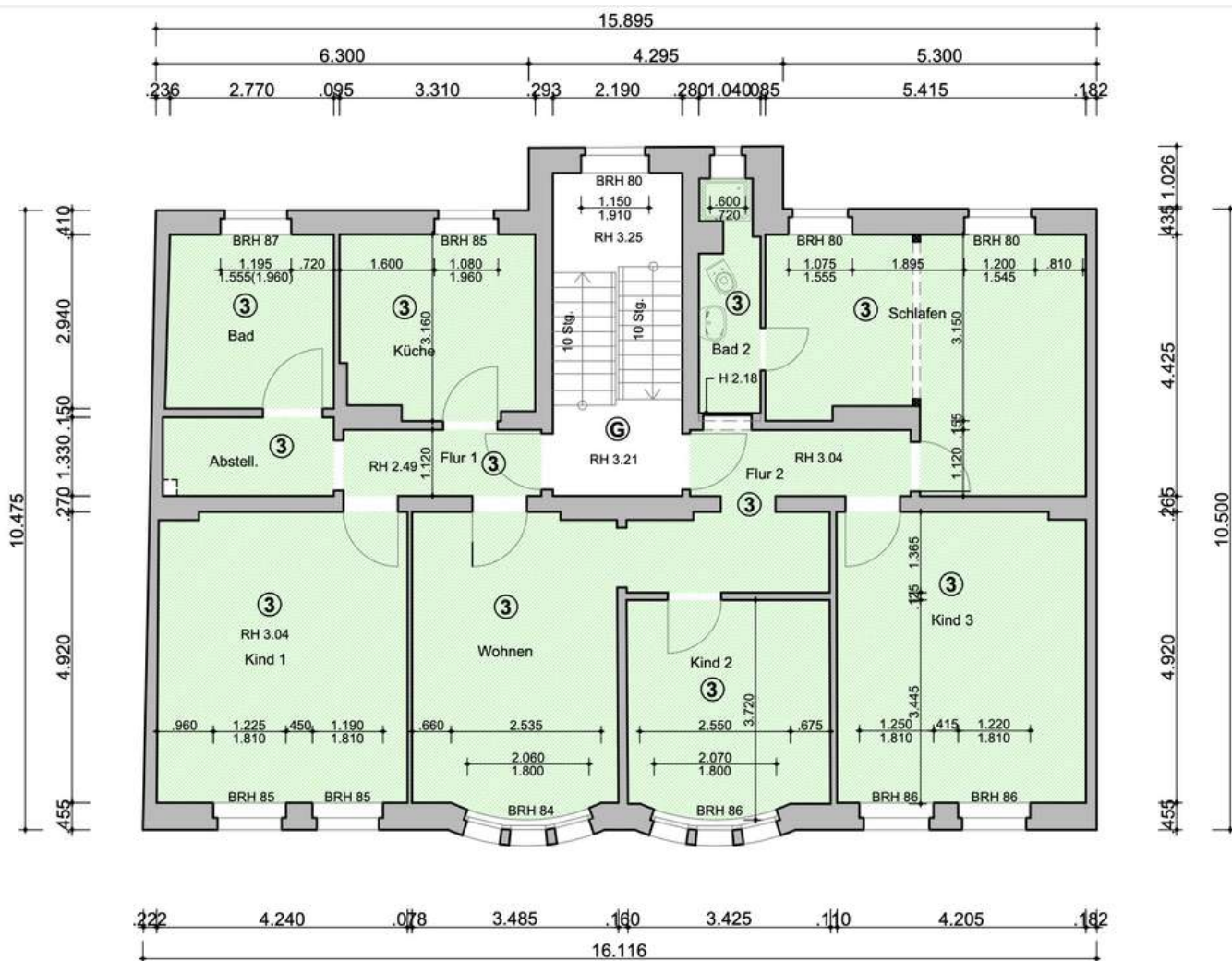
Gasheizung

Helle 5-Zimmer-Altbauwohnung im Zentrum von Wittenberge



August-Bebel-Str. 36
19322 Wittenberge

Zimmer: 5,00
Wohnfläche ca.: 130,00 m²
Kaufpreis: 210.000,00 EUR



1. OBERGESCHOSS

Grundriss WB 1.OG

Helle 5-Zimmer-Altbauwohnung im Zentrum von Wittenberge



August-Bebel-Str. 36
19322 Wittenberge

Zimmer: 5,00
Wohnfläche ca.: 130,00 m²
Kaufpreis: 210.000,00 EUR

